



# LANDSCHAFT BAUEN & GESTALTEN

**10 | 2018** | 51. Jahrgang  
Oktober 2018



**GaLaBau-Messe  
erfolgreich wie nie**

Seite 4

## Nachwuchs zeigt Spitzenleistung

Landschaftsgärtner-Cup  
war ein Besuchermagnet

Seite 10

## Neuheiten prämiiert

Innovationsmedaille für  
16 GaLaBau-Produkte

Seite 16

## Grüne Oasen in der Hauptstadt

Firmengärten in Berlin  
ausgezeichnet

Seite 22



**Han Thijssen**  
*Landschaftsarchitekt*

# An dem Bedarf der Menschen orientieren...

## ... um für die Zukunft bereit zu sein

Han Thijssen blickt bei seinen Entwürfen gerne in die Zukunft. Wenn er die gesellschaftlichen Trends kennt, kann er die Wünsche und Ideen von Bewohnern, Besuchern und Unternehmern voraussehen. Er ist niemand, der den Außenbereichen unbedingt seinen Stempel aufdrücken möchte, denn „er wird von uns allen und durch uns alle geprägt“. Daher ist es ihm wichtig, eine Verbindung herzustellen und in einen gemeinsamen Schaffensprozess einzutreten.

Wir von Vandersanden schließen uns Visionären wie Han Thijssen gerne an. Durch eine enge Zusammenarbeit, in der wir einander respektieren und einander zuhören, kommen wir zum besten Ergebnis. Wir überlegen, wie wir mit Gebäuden, öffentlichen Räumen und Gärten unserer Gesellschaft – aber auch der Lebensqualität – Form und Inhalt geben können. Denn gemeinsam schaffen wir das Beste. Möchten Sie mehr über die Zukunftsträume von Han Thijssen erfahren? Dann besuchen Sie [www.vandersanden.com](http://www.vandersanden.com)



**A · K · A**



**VANDERSANDEN**

GEMEINSAM SCHAFFEN WIR DAS BESTE



# INHALT 10 | 2018

Titelfoto: NürnbergWesse / Frank Boxler



Titelthema

## ► 4

### GaLaBau 2018 mit neuem Besucherrekord

Zehn Prozent mehr Fachbesucher als vor zwei Jahren kamen zur GaLaBau 2018, der internationalen Leitmesse in Nürnberg, deren ideeller Träger der Bundesverband Garten-, Landschafts- und Sportplatzbau e. V. ist. Über 70.000 Besucher informierten sich hier über die neuesten Materialien und Maschinen für den GaLa-Bau. Eröffnet hat die Messe Bundeslandwirtschaftsministerin Julia Klöckner mit ihrer bayerischen Amtskollegin Michaela Kaniber (Foto).

## THEMA DES MONATS

- 4 Julia Klöckner eröffnet die GaLaBau
- 9 Jan Paul ins BGL-Präsidium gewählt
- 10 Das „Deutsche Meisterteam“ kommt aus Bayern
- 12 Auszeichnung für den Nachwuchs
- 13 ELCA Trend Awards verliehen
- 14 Preise zur Umfrage „Akku-Technik“ übergeben
- 15 „Silberne Landschaft“ für Ulrich Patzer
- 16 GaLaBau-Innovations-Medaille

## GALABAU INTERN

- 21 Studienreise in die Normandie
- 22 Grüne Oasen in der Hauptstadt ausgezeichnet
- 23 Hessisches Kabinett tagt auf Landesgartenschau
- 24 Abgeordnete besuchen GaLaBau-Unternehmen

## UNTERNEHMEN UND PRODUKTE

- 26 Messehighlights auf der GaLaBau

## MARKETING

- 30 GaLaBau-Kalender 2019
- 31 Jetzt schon an die Weihnachtspräsente denken

- 15 Steuertermine
- 25 Impressum

Diese Ausgabe enthält Beilagen der ABZ Nutzfahrzeuge GmbH und der Akademie Landschaftsbau Weihenstephan GmbH. Wir bitten um freundliche Beachtung.



## ► 31

### GaLaBau-Gartenschere

Die Gartenschere ist ein unverzichtbares Utensil zum Verschönern des Gartens und ein praktisches Kundengeschenk. Jetzt gibt es die Fiskars Bypass-Gartenschere P32 in der GaLaBau Edition.

## ► 10

### Nachwuchs zeigt Spitzenleistung

Ein Publikumsmagnet auf der GaLaBau-Messe in Nürnberg war der Landschaftsgärtner-Cup, bei dem die besten Nachwuchsteams der Bundesländer gegeneinander antraten. Am Ende hatte das Team aus Bayern die Nase vorn.



## ► 16

### Neuheiten prämiert

Auf der GaLaBau-Messe zeichnete der BGL 16 Neuheiten mit der GaLaBau-Innovationsmedaille aus.



Titelthema



Bundesministerin Julia Klöckner im Gespräch mit BGL-Präsident Lutze von Wurmb (l.) und BGL-Hauptgeschäftsführer Dr. Robert Kloos.

# JULIA KLÖCKNER ERÖFFNET DIE GALABAU

Zehn Prozent mehr Fachbesucher in Nürnberg

BUNDESLANDWIRTSCHAFTSMINISTERIN JULIA KLÖCKNER HAT DIE 23. GALABAU-MESSE  
IN NÜRNBERG ERÖFFNET UND DIE BEDEUTUNG DES GARTEN-, LANDSCHAFTS- UND SPORTPLATZBAUS FÜR  
DEUTSCHLANDS GARTENBAUSEKTOR BETONT.



Comedian Wigald Boning hatte bei seinem launigen Vortrag auf der Eröffnungsveranstaltung die Lacher auf seiner Seite.

Auch die bayerische Landwirtschaftsministerin Michaela Kaniber (M.) war Gast der Eröffnungsveranstaltung.



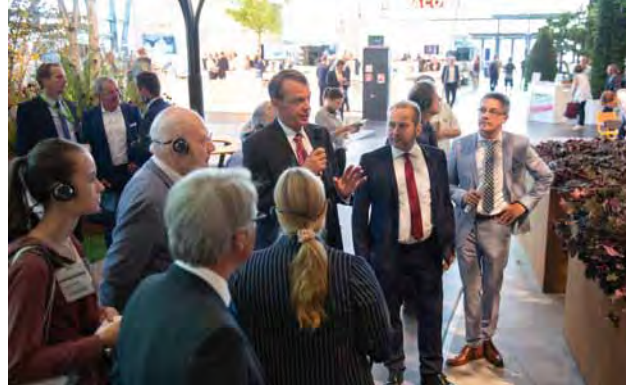
In ihrer Eröffnungsrede erklärte Bundesministerin Julia Klöckner, dass der Garten-, Landschafts- und Sportplatzbau in der Wertschöpfungskette der gärtnerischen Dienstleistungen die Spitzenposition einnehme und ein wichtiger Wirtschaftsmotor sei. „Die in

diesem Jahr stattfindende GaLaBau ist die Leitmesse der Branche und zeigt in 14 Messehallen und auf attraktiven Aktionsflächen für Maschinenvorfürungen das gesamte Angebotsspektrum für Planung, Bau und Pflege von Urban-, Grün- und Freiflächen und spiegelt die erfolgreiche Entwicklung der GaLaBau-Branche zu einem bedeutenden und innovativen Wirtschaftszweig wider“, so Klöckner weiter. Nach der Eröffnungsveranstaltung folgte die Bundeslandwirtschaftsministerin der Einladung des BGL-Präsidenten Lutze von Wurmb und machte sich bei einem Messerundgang ein Bild von der Leistungs- und Innovationsfähigkeit der GaLaBau-Branche. Ein besonderes Highlight für die prominenten Besucher aus der Politik war das Garten[T]räume Areal des Bundesverbandes Garten-, Landschafts- und Sportplatzbau e. V. (BGL), das die aktuellen Trends der Branche auf der Messe in Nürn-





Die Landschaftsgärtner begrüßten auch den CDU-Bundtagsabgeordneten Dr. Klaus-Peter Schulze (3.v.l.) am BGL-Stand.



BGL-Präsident Lutze von Wurmb erläuterte beim Messerundgang der internationalen Fachpresse das Garten [T]räume Areal.

berg in Szene setzte. Auf etwa 1.600 Quadratmetern zeigte der Branchenverband der Landschaftsgärtner die unterschiedlichen Trends im Garten- und Landschaftsbau. Aufmerksamkeitsstarke und inspirierende Präsentationen von landschaftsgärtnerischen Dienstleistungen und Produkten, beispielsweise ein urbaner Bereich mit Hochhauskulissee, Innenhöfen, Regenwassermanagement, Fassaden- und Dachbegrünung zeigten die Leistungsfähigkeit der GaLaBau-Branche. Zudem gab es einen privaten Bereich mit Piazza, die zum Verweilen und Genießen der neuesten Trends im Privatgarten einlädt. Ein zentraler Bereich der Fläche war überdies dem ländlichen Bereich gewidmet, insbesondere den Themenfeldern Renaturierung und Nutzgarten. Einen zusätzlichen Besucher-Benefit bot die schon im Jahr 2016 erfolgreich praktizierte Einbettung des GaLaBau-Experten-F forums mit Fachvorträgen zu verschiedenen Fachthemen.

#### Über 70.000 Fachbesucher

Nach vier kommunikativen Messetagen ging die 23. GaLaBau in Nürnberg am 15. September 2018

mit einem sensationellen Besucherzuwachs zu Ende: Erstmals über 70.000 Fachbesucher – das sind über zehn Prozent mehr als 2016 – waren vor Ort, um sich über Produkte und Trends für das Planen, Bauen und Pflegen mit Grün zu informieren. Auf Ausstellerseite kam dabei jedes vierte Unternehmen aus dem Ausland, wobei die internationale Ausstellungsfläche im Vergleich zur Vorveranstaltung um satte zwölf Prozent gewachsen ist. Aus Deutschland sicherten sich die Unternehmen drei Prozent mehr Fläche. Bei den Fachbesuchern reisten diesmal rund zehn Prozent aus dem Ausland ins spätsommerliche Nürnberg.

Stefan Ditttrich, Veranstaltungsleiter GaLaBau bei der Nürnberg Messe, resümiert zufrieden: „Vier Messetage mit durchgehend vollen Hallen, guten Geschäftsgesprächen und zahllosen Highlights im Rahmenprogramm liegen hinter uns. Die Stimmung hätte nicht besser sein können. Für mich eine rundum gelungene GaLaBau 2018! Wir freuen uns schon heute auf das nächste grüne Familientreffen in zwei Jahren hier in Nürnberg.“ Auf der GaLaBau 2018 stellten 1.253 Unternehmen in erstmals 14 Messehallen aus.

**Termin vormerken:**  
**GaLaBau 2020 vom**  
**16. bis 19. September 2020**  
**im Messezentrum Nürnberg**

Anzeige

// Innovationen für eine bessere Umwelt.




Wir bedanken uns recht herzlich für Ihr reges Interesse an unserem Produkt auf der **GaLaBau 2018**.

**Ihr TerraWay®-Team**

**TerraWay® Deutschland**  
**Garten & Freiraum GmbH**  
Im Teich 1  
69231 Rauenberg

Tel: 06222.74622  
Fax: 06222.74912  
E-Mail: [info@terraway.de](mailto:info@terraway.de)  
[www.terraway.de](http://www.terraway.de)





Das Garten[T]räume Areal des BGL in Halle 3a bot jede Menge Platz für interessante Vorträge und Gespräche.



Auf etwa 1.600 Quadratmetern zeigte der Branchenverband der Landschaftsgärtner in Nürnberg die unterschiedlichen Trends im Garten- und Landschaftsbau.



Bis auf den letzten Platz besetzt war häufig das GaLaBau Experten-Forum. Hier referiert Wendelin Jehle zum Thema „Schwimmteichbau – So gehts richtig“.



Großer Besucherandrang herrschte an allen vier Messetagen am Garten [T]räume Areal des BGL.

### BGL zieht positive Bilanz

Als ideeller Träger der GaLaBau zieht auch der Bundesverband Garten-, Landschafts- und Sportplatzbau e. V. (BGL) ein positives Resümee. „Die GaLaBau 2018 hat unsere Erwartungen wieder übertroffen. Über 70.000 Besucher sind ein sensationelles Ergebnis. Das spiegeln auch die positiven Rückmeldungen der Aussteller wider. Es zeigt sich einmal mehr, dass Nürnberg der Treffpunkt der grünen Branche ist. Nur auf der GaLaBau hat die Branche die Möglichkeit, sich vollumfänglich und komprimiert auf vier Tage über die neuesten Entwicklungen und Innovationen im Garten-, Landschafts- und Sportplatzbau zu informieren und sich von der Leistungsfähigkeit der Branche zu überzeugen“, so BGL-Präsident Lutze von Wurmb. „Für die Aussteller, die Besucher, die Nürnberg Messe, aber auch für uns als Branchenverband war die GaLaBau 2018 ein Riesenerfolg“, fügte von Wurmb an.

### Qualität des Fachpublikums erneut hoch

Fast 54 % der Besucher haben in ihrem Unternehmen eine leitende Funktion inne, so die vorläufigen Ergebnisse der Besucherbefragung, die ein unabhängiges Marktforschungsinstitut erhob. Der Anteil der Entscheider lag auch diesmal bei fast 81 %. Die Besucher kamen dabei zum größten Teil aus Fachbetrieben des Grün- und Freiflächenbaus. Deutlich stärker vertreten waren diesmal Messe Gäste aus Fachbehörden und öffentlichen Einrichtungen. Auch im Bereich Bau, Pflege und Management von Golfplatzanlagen konnte in diesem Jahr ein Besucherzuwachs verzeichnet werden. Außerdem zog es einmal mehr viele Landschaftsarchitekten sowie Angestellte aus Friedhofskultur und -ämtern nach Nürnberg. Das direkte Besucher-Feedback in den sozialen Medien hatte fast durchweg den Tenor „war Wahnsinn“ oder „macht Spaß bei Euch“.

Die 1.253 Aussteller reisten aus 37 Ländern nach Nürnberg, neben Deutschland (945) allen voran aus den Niederlanden (66) sowie aus Italien (50), Österreich (31), Belgien (18), Polen (15), Frankreich (14), Dänemark (14) und der Tschechischen Republik (13).





Das GaLaBau CAMP war „der“ Treffpunkt für junge Landschaftsgärtner. Hier konnte man sich unter anderem beim Torwandschießen entspannen und über Berufsperspektiven informieren.



Auf dem vom Förderverein Landschaftsbau Hochschulen organisierten Hochschulforum präsentierten sich zehn Hochschulen, die im Bereich Garten- und Landschaftsbau in Lehre und Forschung aktiv sind. Hier stellten sie ihre aktuellen Forschungen und Studiengänge vor.



Der GaLaBau Nach(t)tisch auf der Dachterrasse von Halle 3 A bot nach Messeschluss Gelegenheit zum fachlichen Austausch.

Anzeige

## GALABAU OHNE WEYCOR? GEHT NICHT!

### AR 520:

- > **Dienstgewicht:**  
6.450 kg
- > **Motorleistung:**  
80 kW (109 PS)
- > **Standardschaufelinhalt:**  
1,1 – 1,3 m<sup>3</sup>

### Erfüllte Abgasnormen:

- > **EU Stufe IV:**  
DOC + SCR
- > **EU Stufe V:**  
DOC / DPF + SCR

[www.weycor.de](http://www.weycor.de)



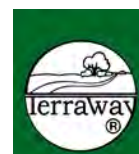
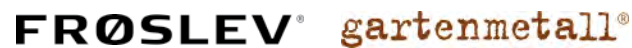
**weycor**  
BY ATLAS WEYHAUSEN



# Garten[T]Räume



## WIR DANKEN UNSEREN SPONSOREN







Eiko Leitsch (l.) gratulierte seinem Nachfolger Jan Paul zur Wahl ins BGL-Präsidium, wo er das wichtige Ressort Stadtentwicklung übernehmen wird.



BGL-Präsident Lutze von Wurmb (r.) überreichte Eiko Leitsch ein kleines Abschiedsgeschenk.

## LANDSCHAFTSGÄRTNER JAN PAUL INS BGL-PRÄSIDIUM GEWÄHLT

Die Delegiertenversammlung des Bundesverbandes Garten-, Landschafts- und Sportplatzbau e.V. (BGL) wählte am 12. September auf der GaLaBau-Messe in Nürnberg den 42-jährigen GaLaBau-Unternehmer Jan Paul für vier Jahre ins BGL-Präsidium. Der aus Dessau stammende Paul tritt die Nachfolge von Eiko Leitsch an, der nach siebenjähriger Zugehörigkeit aus dem BGL-Präsidium ausscheidet.

Jan Paul übernimmt als Vizepräsident das wichtige Ressort Stadtentwicklung im Bundesverband. Nach seiner Wahl erklärte der neue BGL-Vizepräsident: „Ich danke Ihnen für das ausgesprochene Vertrauen. Zusammen mit meinen Präsidiumskollegen und den Kolleginnen und Kollegen im Ausschuss Stadtentwicklung möchte ich die hervorragende Arbeit von Eiko Leitsch in den nächsten Jahren erfolgreich im Sinne unseres Berufsstandes fortführen und gestalten. Insbesondere mit der von Eiko Leitsch auf den Weg gebrachten „Initiative Grün in die Stadt“ haben wir erfolgreich den Weg für eine echte grüne Stadtentwicklungspolitik bereitet. Dies gilt es auch in Zukunft besonders gegenüber den Verantwortlichen in den

Kommunen weiter herauszustellen, denn vielen kommunalen Entscheidern ist gar nicht bewusst, wie viele Fördermöglichkeiten es für mehr Stadtgrün in ihrer Kommune gibt.“

BGL-Präsident Lutze von Wurmb dankte Eiko Leitsch für seine Leistung und sein außerordentliches ehrenamtliche Engagement. „Wir verabschieden heute einen echten Pionier der grünen Stadtentwicklung. Ohne sein vorbildliches Engagement würden es wahrscheinlich kein Weißbuch „Grün in die Stadt“ oder das Städtebauförderprogramm „Zukunft Stadtgrün“ geben. Im Namen des gesamten Berufsstandes danke ich Eiko Leitsch für seine herausragende Arbeit.“

**Nach der Wahl von Jan Paul zum Vizepräsidenten setzt sich das BGL-Präsidium wie folgt zusammen:**

- Präsident: Lutze von Wurmb (Uetersen)
- Vizepräsident und Schatzmeister: Thomas Banzhaf (Essen)
- Vizepräsident: Joachim Eichner (Sulzbach)
- Vizepräsident: Gerald Jungjohann (Güstrow)
- Vizepräsident: Achim Kluge (Delligsen)
- Vizepräsident: Paul Saum (Hohenfels)
- Vizepräsident: Jan Paul (Dessau)

Anzeige

# ES IST 5 VOR HERBST!

Gut gerüstet mit bema Anbaulösungen

## VIEL MEHR ALS NUR KEHREN & SCHIEBEN

[www.kehrmaschine.de](http://www.kehrmaschine.de)

Kehrmaschinen & Schneeschilder von bema in der Anwendung:



**bema**<sup>®</sup>

Sauber auf der ganzen Linie.



Dicht gedrängt standen die „Zaungäste“ vor den Wettbewerbsflächen im Messepark, um den Teams bei der Arbeit zuzusehen.



Alle Teilnehmer strahlten bei der Siegerehrung und konnten sich nicht nur über ihre guten Leistungen, sondern auch über zahlreiche Geschenke der Sponsoren freuen.

## DAS „DEUTSCHE MEISTERTEAM“ KOMMT AUS BAYERN



Deutsches Meisterteam: Die angehenden Landschaftsgärtner Julian Maier und Niklas Stadlmayr aus Bayern qualifizierten sich beim bundesdeutschen „Landschaftsgärtner-Cup 2018“ in Nürnberg für die Teilnahme an der Berufsweltmeisterschaft „WorldSkills Kazan 2019“ in Russland.

Fotos: BGL

**Spannendes Finale des Landschaftsgärtner-Cups 2018 auf der GaLaBau-Messe**

Die „Deutschen Meister“ der Landschaftsgärtner stehen fest: Julian Maier und Niklas Stadlmayr aus Bayern haben auf der GaLaBau 2018 in Nürnberg den Titel geholt. Die beiden Landschaftsgärtner vom Betrieb Bullinger Gartengestaltung aus Donauwörth-Schäfstall haben sich im spannenden Finale des bundesdeutschen Berufswettbewerbes der angehenden Landschaftsgärtner gegen die bundesweite Konkurrenz durchgesetzt.

Für den „Landschaftsgärtner-Cup 2018“, der neunten Auflage des Wettbewerbs im Rahmen der Messe, hatten sich junge Landschaftsgärtner-Auszubildende aus dem gesamten Bundesgebiet qualifiziert. In Nürnberg ermittelten sie nun das Gewinnerteam, das bei der internationalen Berufsweltmeisterschaft „WorldSkills Kazan 2019“ in Russland Deutschland repräsentieren wird.

Nach zwei anspruchsvollen und intensiven Tagen, bei denen die Länderteams der angehenden Landschaftsgärtner einen Schaugarten nach genauen Kriterien gestalten mussten, ermittelte die Fachjury nun die Sieger. Als „Deutscher Meister 2018“ der Landschaftsgärtner-Auszubildenden löste das Team aus Bayern das Ticket für die Teilnahme an der Berufsweltmeisterschaft in der russischen Metropole Kazan.

Den zweiten Platz sicherte sich das Team um Adrian Hummel (Staudenmayer Gartengestaltung – Pflanzen-

vertrieb, Westerheim) und Andreas Keck (Hans App Garten- und Landschaftsbau, Unlingen). Robin Grisard (Frauenrath Landschaftsbau GmbH, Großröhrsdorf) und Josias Tiersch (Thümer Landschaftsbau GmbH, Dresden) schafften es als Drittplatzierte auf das Siegerpodest.

### „Das Highlight der GaLaBau-Messe“

Der Vorsitzende des Ausbildungsförderwerks Garten-, Landschafts- und Sportplatzbau e. V. (AuGaLa) und Präsident des Bundesverbandes Garten-, Landschafts- und Sportplatzbau e. V. (BGL), Lutze von Wurmb, war von den herausragenden Leistungen der Teams begeistert: „Für mich und für alle Landschaftsgärtner ist der Landschaftsgärtner-Cup das Highlight der GaLaBau-Messe. Die von Euch gezeigten Leistungen an den beiden Wettbewerbstagen waren absolut erstklassig.“ Bei der Siegerehrung im Messe-



park betonte von Wurmb gegenüber den Gästen: „Wir alle haben an den beiden Wettkampftagen gesehen, welch herausragende Qualifikation und Engagement unser Landschaftsgärtner-Nachwuchs mitbringt. Die gezeigten Leistungen aller Teilnehmer haben eindrucksvoll unter Beweis gestellt, wie vielseitig unser Landschaftsgärtner-Beruf ist. Bessere Botschafter für unseren Berufsstand als die Teilnehmerinnen und Teilnehmer des Landschaftsgärtner-Cups gibt es nicht. Vielen Dank an alle Teams.“

#### Kompletten Vorgarten in 15 Stunden gebaut

Für die Bewältigung der Aufgabenstellung während des zweitägigen Wettbewerbs hatten die Teams insgesamt 15 Stunden Zeit. Ziel war es, auf einer Fläche von vier mal vier Metern ein landschaftsgärtnerisches Gesamtwerk zu gestalten. Der zu Grunde liegende Gestaltungsplan erforderte die Ausführung der für den Landschaftsgärtner wichtigsten Arbeiten und stellte hohe Anforderungen an die Teilnehmer. Zugelassen waren jene Teams, die bereits den Wettbewerb ihres jeweiligen Landesverbandes überzeugt hatten.

Das AuGaLa, Veranstalter des „Landschaftsgärtner-Cup 2018“, leistet mit diesem Engagement einen weiteren wichtigen Beitrag zur Motivation in der Ausbildungsarbeit der Landschaftsgärtner.



Andreas Keck und Adrian Hummel aus Baden-Württemberg belegten den zweiten Platz.



Das Team um Robin Grisard und Josias Tiersch aus Sachsen kam beim bundesdeutschen Landschaftsgärtner-Cup 2018 auf den dritten Platz.

#### Wir danken unseren Sponsoren



## Einzigartig nachhaltig: Terrassendielen von verando.



- Nachhaltig: Hauptbestandteil Reishülsen
- Witterungsbeständig
- Chlor- und salzbeständig
- Splitterfrei
- Rutschhemmend
- Quillt nicht auf
- Minimaler Pflegeaufwand

[www.verando.de](http://www.verando.de)

extrem langlebig   UV-beständig   gänzlich rissfrei   rutsch- witterungs- hemmend beständig



# AUSZEICHNUNG FÜR DEN NACHWUCHS

Am 14. September wurde im GaLaBau Experten-Forum auf dem Garten [T]räume Areal des BGL auch der BGL-Bildungspreis verliehen. Die Auszeichnung in der Kategorie Ausbildung ging an Vivian Weißmüller, Claas Becker und Alexandra Merzan. Mit dem Fortbildungspreis wurden Monja Langenbacher, Lisa-Marie Schmandt und Hannes Dede ausgezeichnet.



Claas Becker, Alexandra Merzan und Vivian Weißmüller (v.l.) wurden von BGL-Vizepräsident Paul Saum (r.) in der Kategorie Ausbildung ausgezeichnet.

**BGL verleiht  
Bildungspreis  
auf der GaLaBau-  
Messe**

**A**lle Preisträger erhielten einen Geldpreis von jeweils 1.000 Euro sowie zusätzlich jeweils einen Weiterbildungsgutschein in Höhe von 1.500 Euro. Bei der Preisverleihung sagte Paul Saum, BGL-Vizepräsident und Vorsitzender des BGL-Bildungsausschusses: „Die heute hier ausgezeichneten Nachwuchskräfte sind alle wirkliche GaLaBau-Helden. Alle Preisträger haben durch außergewöhnliche Leistungen in der beruflichen Aus- oder Weiterbildung und durch ihr vorbildliches Engagement für den

landschaftsgärtnerischen Berufsstand überzeugt und damit diese Auszeichnung zu Recht verdient.“

Der Bundesverband Garten- Landschafts- und Sportplatzbau vergibt den Bildungspreis, um jungen Menschen zu zeigen, dass sich Qualität und Engagement im Beruf auszahlen. Angesichts des demografisch bedingten Fachkräftemangels ist qualifiziertes und engagiertes Personal für die GaLaBau-Betriebe und die gesamte grüne Branche von großer Bedeutung.

## Die GaLaBau-Helden 2017 im Bereich Ausbildung sind:

- Vivian Weißmüller (Garten- und Landschaftsbau Weißmüller, Bayern)
- Claas Becker (Kersten Gartenprojekte GmbH, Nordrhein-Westfalen)
- Alexandra Merzan (Garten- & Landschaftsbau Kreye GmbH & Co. KG, Niedersachsen-Bremen)

## Die GaLaBau-Helden 2017 im Bereich Fortbildung sind:

- Monja Langenbacher (zuletzt bei Der Henning GaLaBau e.K., Baden-Württemberg)
- Lisa-Marie Schmandt (DLB Dreieich und Neu-Isenburg AöR, Hessen-Thüringen)
- Hannes Dede (Dede GaLaBau GmbH & Co. KG, Hamburg)

## GaLaBau-Helden gesucht

Unter dem Motto „GaLaBau-Helden gesucht!“ hatte der Bundesverband Garten-, Landschafts- und Sportplatzbau e.V. engagierte Nachwuchskräfte gesucht, die sich durch sehr gute Leistungen in der beruflichen Aus- oder Weiterbildung sowie über ihren starken Einsatz für den landschaftsgärtnerischen Berufsstand ausgezeichnet haben. Insbesondere Aktivitäten, die das Image und Ansehen des Landschaftsgärtners nach innen und außen positiv beeinflusst haben, wurden von der fachkundigen Jury bei der Bewertung der Einreichungen berücksichtigt.



Hannes Dede und Lisa-Marie Schmandt gewannen in der Kategorie Fortbildung. Es gratulierte BGL-Vizepräsident Paul Saum (v.l.). Nicht anwesend sein konnte die dritte Preisträgerin Monja Langenbacher.





Das Experten-Forum des BGL auf der GaLaBau-Messe bildete den Rahmen für die Verleihung des ELCA Trend Awards an zwei niederländische Grün-Projekte.

## „GREEN DREAM“ UND „CIRCL“ GEWINNEN DEN ELCA TREND AWARD

Eine internationale Fachjury, der unter anderem BGL-Präsident Lutze von Wurmb angehört, wählte aus vier niederländischen Nominierungen die Gewinner des ELCA Trend Awards 2018. Die feierliche Preisverleihung fand am 12. September auf der GaLaBau in Nürnberg statt.

Bei den Gewinnern handelt es sich um das von Donker-groen im Auftrag von ABN AMRO Amsterdam realisierte Projekt „Circl“ sowie um das Projekt „Green Dream“ der Gartengestalterin Iverna Zaalberg in Zusammenarbeit mit der Gärtnerei Herman Vaessen tuin | boom | groen, das von Geelen Counterflow in Haalen (Provinz Limburg) in Auftrag gegeben wurde.



ELCA-Präsident Emmanuel Mony würdigte die beiden Preisträger.

Mit dem ELCA Trend Award wird alle zwei Jahre ein Projekt ausgezeichnet, das dem höchsten fachlichen Niveau im Gartenbau entspricht. Dabei wird besonders auf Nachhaltigkeit und Pflegeaufwand geachtet. Die internationale Jury besuchte die vier Projekte im Juli dieses Jahres persönlich und prüfte insbesondere, ob die Gartenprofis in diesen Bereichen einen Schritt weitergegangen sind. Außerdem

beurteilte die Jury das Zustandekommen des Projekts, die Qualität, inwieweit das Projekt trendsetzend ist und ob es als Vorbild für Innovation in der Branche dienen kann.

### Circl

„Circl“ von der ABN AMRO Bank ist ein Pavillon im dicht bebauten Süden Amsterdams. Hier realisierte Donker-groen aus Sneek einen zu 100 % zirkulären öffentlichen (Dach-)Garten. „Ein äußerst gelungenes Gartenbauprojekt, das komplett recycelbar, erneuerbar und mit Rücksicht auf die Natur entwickelt wurde. Das Ziel, den Bankmitarbeitern einen Garten mit Arbeitsplätzen zu bieten, ist hervorragend in das Gesamtkonzept eingeflossen“, lobte die Jury.

### Green Dream

„Green Dream“ ist ein ökologischer Firmengarten in Haalen (Provinz Limburg). Die Jury war sehr erfreut, dass das Büro von Geelen Counterflow zu den nachhaltigsten der Welt zählt. Im Garten des Büros stehen Naturerleben und Biodiversität im Mittelpunkt. „Ein fantastisches Beispiel für einen natürlichen und durchdachten Entwurf für einen Firmengarten“, urteilte die Jury. „Die Verschmelzung moderner Bauelemente mit der grünen Umgebung zu einem harmonischen Ganzen ist hier

besonders gut gelungen. Gleichzeitig wurde dadurch ein ästhetisch sehr ansprechender Garten geschaffen.“

Anzeige

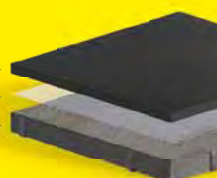


## Entdecken Sie BETONPLUS – die Beton+Keramik-Verbundplatte

Alle Vorteile für Sie und Ihre Kunden auf einen Blick:

- Einfache und kostengünstige Verlegung im Splittbett
- Hoch kratzfest und reinigungsfreundlich
- Resistent gegen Moos, Flechten, Grünbelag, etc.
- Frost-/tausalzbeständig
- Verschiedene Farben und Oberflächen
- Befahrbar (in 8 cm Dicke) für private Stellplätze und Garagenzufahrten

Granitkeramik  
Kontaktschicht  
Betonkern



Bestellen Sie die Broschüre unter **02622 707 – 136** oder online unter **kann.de/experten**.



**Pellenc  
Rasenmäher  
RASION mit  
Hochleistungs-  
Akku ULiB 1500**

**Gewinner:**  
Scheidtmann  
GmbH, Marl



V.l.: Dirk Arnold (Pellenc GmbH) übergab den Hauptgewinn, einen Pellenc Rasenmäher mit Hochleistungs-Akku, an Ludwig Scheidtmann, Geschäftsführer des gleichnamigen GaLaBau-Unternehmens. Zum Gewinn gratulierten auch Jörg Hengster (Landschaft Bauen & Gestalten) und Lydia Giehl (LWG).

**Husqvarna Akku-Kettensäge 536Li XP, Freischneider 536LiRX und Heckenschere 536LiHD60X**

**Gewinner:** Schön grün Gartenpflege Philipp Förster, Ammerland




Philipp Förster (M.), der Geschäftsführer von Schön grün Gartenpflege, kann den 2. Preis, drei Akkugeräte von Husqvarna, gut gebrauchen. Es gratulierten (v.l.): Lydia Giehl (LWG), Carmen Zöttl und Kai Isenmann (Husqvarna Deutschland GmbH) sowie Jörg Hengster (Landschaft Bauen & Gestalten).



Große Freude bei den Gewinnern: Auf der GaLaBau fand die Preisübergabe zum Gewinnspiel im Rahmen der Umfrage zum Thema „Akkutechnik im GaLaBau“ statt.

Fotos: NuernbergMesse/Frank Boxler

## Preise des Gewinnspiels zur Umfrage „Akkutechnik“ übergeben

 Auf der GaLaBau in Nürnberg wurden jetzt die Preise des Gewinnspiels zu unserer Umfrage „Akkutechnik im GaLaBau“ übergeben. Die Online-Umfrage hatte Landschaft Bauen & Gestalten gemeinsam mit der Bayerischen Landesanstalt für Weinbau und Gartenbau (LWG) Veitshöchheim initiiert.

Die Ergebnisse haben wir bereits in der Ausgabe 9/18 vorgestellt. Unter allen Teilnehmern wurden wertvolle Akkugeräte von führenden Herstellern verlost. Am Stand der LWG in Halle 3A konnten LWG-Projektleiterin Lydia Giehl und Jörg Hengster von Landschaft Bauen & Gestalten am 14. September die Preise an die glücklichen Gewinner übergeben.

**EGO Antriebseinheit PH1400E plus Rasentrimmer, Kantenschneider, Hochentaster und Heckenschere**

**Gewinner:** Andreas Heilmann Gartengestaltung, Palling



Preisübergabe des EGO Multifunktionswerkzeugs (v.l.): Lydia Giehl (LWG), Gewinner Andreas Heilmann, Andreas Holzer (EGO Europe GmbH) und Jörg Hengster (Landschaft Bauen & Gestalten).

**Birchmeier Akku-Rückensprünger REC 15**

**Gewinner:** Individuelle Gartengestaltung Ohlde, Hünfelden



Sven Freitag (M.), Mitarbeiter der Firma Individuelle Gartengestaltung Ohlde freut sich über das Akku-Rückensprünger REC 15, das ihm Peter Hölzer von der Birchmeier AG übergab. Rechts: LWG-Projektleiterin Lydia Giehl.



# „SILBERNE LANDSCHAFT“ FÜR DEN VERLEGER ULRICH PATZER

Die höchste Auszeichnung des Bundesverbandes Garten- Landschafts- und Sportplatzbau e.V. (BGL), „die Silberne Landschaft“, geht in diesem Jahr an Ulrich Patzer. Auf der GaLaBau-Messe in Nürnberg würdigte der Branchenverband der Landschaftsgärtner Ulrich Patzer für seine langjährige und erfolgreiche Arbeit als Verleger, der die Entwicklung der Medienlandschaft im Bereich des Garten-, Landschafts- und Sportplatzbaus sowie des öffentlichen Grüns, der Landschaftsarchitektur, der Fassaden- und Dachbegrünung und der Baumpflege maßgeblich vorangetrieben hat.

**B**GL-Präsident Lutz von Wurmb erklärte in seiner Laudatio: „Unser Berufsstand hat Ulrich Patzer viel zu verdanken. Seit 35 Jahren ist er Verleger und Herausgeber des Patzer Verlages und seine Fachmedien informieren uns über die neuesten Entwicklungen in unserer grünen Branche. Gleichzeitig hat Ulrich Patzer es stets geschafft, die Fachlichkeit in den Fachzeitschriften hochzuhalten – wovon wir alle profitieren. Und nach wie vor greift er Themen auf und adressiert Herausforderungen, die auch uns oft den Spiegel vor Augen halten und



Für seine langjährige und erfolgreiche Arbeit als Verleger des Patzer Verlags wurde Ulrich Patzer mit der „Silbernen Landschaft“ des Bundesverbandes Garten-, Landschafts- und Sportplatzbau e. V. (BGL) ausgezeichnet.

## BGL vergibt auf der GaLaBau-Messe in Nürnberg den höchsten Ehrenpreis

des Öfteren – sei es als Unternehmer oder ehrenamtlicher Verbandsträger – zum Handeln auffordern. Dafür verleihen wir Ulrich Patzer heute die ‚Silberne Landschaft‘.“

Ulrich Patzer wurde 1946 in Berlin Lichtenberg geboren und wuchs im sowjetisch besetzten Teil Berlins auf. Am 12. August 1961 erfolgte der ungeplante Umzug in den amerikanischen Sektor Ber-

lins. Nach Abschluss der Schulzeit absolvierte er seine Ausbildung bei der Saarbrücker Zeitung. 1970 trat er in den Patzer Verlag ein. Seitdem verantwortete er als Verlagsleiter, und seit 35 Jahren als Verleger und Herausgeber, die 1956 gegründete Fachzeitschrift Neue Landschaft. Sie ist die älteste und war viele Jahrzehnte einzige deutschsprachige Fachzeitschrift für Unternehmer im Garten-, Landschafts-, Spiel- und Sportplatzbau. Den Erfolg des grünen Berufstandes begleitet er damit seit 48 Jahren.



## Steuertermine Oktober 2018

Steuerarten	für Zeitraum	Termin	letzter Tag Schonfrist
<b>Umsatzsteuer</b>	September 2018 (ohne Fristverläng.) August 2018 (mit Fristverläng.)	10.10.18	15.10.18
<b>Lohnsteuer, Lohnkirchenst.</b>	September 2018	10.10.18	15.10.18
<b>Vorauszahlungen Einkommen-, Körperschafts-, Kirchensteuer, Solidaritätszuschl.</b>	keine	keine	keine
<b>Vorauszahlungen Gewerbe-, Grundsteuer</b>	keine	keine	keine

Bitte beachten: Regionale Feiertage sind nicht berücksichtigt. Die Schonfrist gilt nicht bei Barzahlung oder bei Übergabe oder Übersendung von Schecks.

Anzeige

**LEHNER**

POLARO®  
110

**Winterdienst ganz einfach mit 12 Volt**

**POLARO® & POLARO XL®**

- Mengendosierung elektrisch verstellbar
- Streubreite stufenlos von 0,8m - 6m regelbar
- Behältergrößen: 70l, 110l, 170l, 250l, 380-550l
- Aufbau auf Pritschenfahrzeuge, Pick UP Fahrzeuge und LKW möglich
- Auch für den Aufbau an Stapler, Radlader, Rasentraktoren, ATV usw.

**LEHNER GmbH** | Häuslesäcker 5-9  
89198 Westerstetten | Tel. 0 73 48.95 96 22  
info@lehner.eu | www.lehner.eu

BGL-Vizepräsident  
Gerald Jungjohann  
stellte auf dem GaLa-  
Bau Experten-Forum  
die Gewinner der  
GaLaBau-Innovations-  
medaille 2018 vor.



## GALABAU-INNOVATIONS-MEDAILLE: DIE GEWINNER 2018

Die Gewinner der begehrten GaLaBau-Innovationsmedaille 2018 stehen fest. Auf der GaLaBau-Messe in Nürnberg prämierte der Bundesverband Garten-, Landschafts- und Sportplatzbau e.V. (BGL) insgesamt 16 Produkte. Zur 18. Auflage des BGL-Neuheitenwettbewerbs reichten über 100 Unternehmen ihre Produkte und Dienstleistungsangebote ein.



Die Vielzahl an innovativen Einreichungen – insgesamt waren es 106 – haben es der Jury nicht leicht gemacht. Alle Neuheiten zeichnete eine hohe Innovationskraft und Praxistauglichkeit aus. Besonders im Bereich der Elektrotechnik und der Digitalisierung sind große Fortschritte gemacht worden“, freut sich BGL-Präsident Lutze von Wurmb anlässlich der Verleihung der Innovations-Medaillen auf dem GaLaBau Experten-Forum.

Mit der GaLaBau-Innovationsmedaille prämiiert der BGL die erfolgreiche Entwicklung neuer und fortschrittlicher Lösungen bei Produkten oder Verfahren für den Bau und die Pflege landschaftsgärtnerischer Anlagen. Für die Auswahl der Gewinner zeichnete die GaLaBau-Bewertungskommission verantwortlich, die sich aus Vertretern des BGL, der Fachhochschulen, der Berufsgenossenschaft, der Landschaftsarchitekten und Unternehmen des Garten-, Landschafts- und Sportplatzbaues zusammensetzte.

### Die Kriterien für die Bewertung:

Das Produkt muss völlig neuartig und mit keinem bisher bekannten Produkt vergleichbar oder eine

wesentliche Weiterentwicklung eines bereits in der Praxis bewährten Produktes sein. Weitere Bewertungskriterien sind: die Vereinfachung und/oder Verbesserung der Organisationsabläufe im Büro und/oder auf den landschaftsgärtnerischen Baustellen, die Vereinfachung und/oder Verbesserung der Arbeitsbedingungen und/oder der Prozessabläufe auf den landschaftsgärtnerischen Baustellen, die Verbesserung der Arbeitsqualität auf landschaftsgärtnerischen Baustellen, die Steigerung der Arbeitsleistung sowie die Verbesserung unter ökologischen Gesichtspunkten.

Eines der wichtigsten Zulassungskriterien zur Bewerbung um die GaLaBau-Innovations-Medaille ist der Nachweis, dass das Produkt den Produkthaftungsgesetzen des Herkunftslandes oder den geltenden einschlägigen Verordnungen (zum Beispiel Konformitätserklärung, CE-, GS-, TÜV-Prüfung), Richtlinien oder anderen Regeln (zum Beispiel ISO, EN, DIN) nach heutigen Erkenntnissen entspricht. Ebenso nachgewiesen werden muss, dass die umweltgerechte Herstellung sowie die umweltgerechte Entsorgung des Produktes nach der Verwendungsphase nach heutigen Erkenntnissen sichergestellt ist.



## Amazone SmartService 4.0

### Begründung der GaLaBau-Bewertungskommission:

Amazone nutzt mit dem SmartService 4.0 die Möglichkeiten innovativer digitaler Technologien wie den Einsatz von digitalen VR- (Virtual Reality) und AR- (Augmented Reality) Technologien, um für den Endkunden und den Kundendienst die Lern-, Trainings- und Reparaturprozesse im Bereich des technischen Kundendienstes weiter auszubauen und um die Servicetechniker bei Wartungs- und Reparaturarbeiten zu unterstützen. Gleichzeitig werden die Wartung komplexer Maschinen vereinfacht und mögliche Fehlerquellen minimiert. Dadurch steigt die Zuverlässigkeit der Maschinen.

► Amazonen-Werke H. Dreyer GmbH & Co. KG

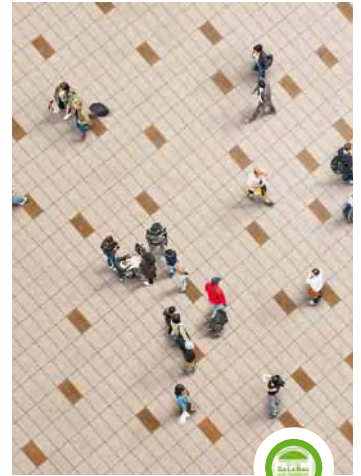


## Ferro Concrete

### Begründung der GaLaBau-Bewertungskommission:

Der erste Betonstein, der rostet. Die natürlich bedingte Veränderung der rostigen Oberflächen verleiht dem Produkt eine besonders spannende und einzigartige optische Wirkung. Kombiniert mit Uniflächen kontrastreicher weiterer Farbtöne ergeben sich spannende Gestaltungsansätze für die private und öffentliche Freiraumplanung, vorwiegend für begehbare Beläge.

► braun-steine GmbH



## bahu-Sitzbank

### Begründung der GaLaBau-Bewertungskommission:

Die bahu-Sitzbank zeichnet sich durch eine patentierte Klappfunktion der Rückenlehne aus, die sich nach Benutzung der Bank über der Sitzfläche absenkt und diese bedeckt. Die Sitzfläche bleibt somit stets trocken. Der ausbalancierte Mechanismus vereinfacht das Aufklappen. Die bahu-Sitzbank ist wartungsarm und robust, da sie rein mechanisch konstruiert ist. Dennoch bestehen Verbesserungsmöglichkeiten in manchen Details.

► bahu Bankmanufaktur GmbH



## DMS Pipegrip

### Begründung der GaLaBau-Bewertungskommission:

Mit dem Pipegrip lassen sich sowohl runde als auch eckige Baumaterialien wie Rohre, Schachtringe, Wasserzisternen, Versorgungsschächte, Randsteine, Beton-Legosteine und vieles mehr problemlos greifen und materialschonend positionieren. Die Gefahr einer Beschädigung am Material wird damit auf ein Minimum reduziert. Der Pipegrip ist eine geeignete Ergänzung für den DMS-Sortiergreifer, denn sowohl beim Öffnen als auch beim Schließen hat der DMS-Greifer durch das spezielle Zylinderkonzept die gleiche Kraft. Beste Voraussetzungen also, um mit dem Pipegrip nicht nur Steinarbeiten zu verrichten, sondern auch schwere Rohre von innen problemlos zu greifen.

► DMS Technologie GmbH



## Akku-Sprühgebläse AS 1200

### Begründung der GaLaBau-Bewertungskommission:

Mit dem akkubetriebenen Gebläse AS 1200 können Arbeiten unmittelbar an einer Blattwand bis zu einer Entfernung von zehn Metern und mehr abgedeckt werden. Die Gebläseleistung kann über mehrere Stufen eingestellt werden. Durch die richtige Auswahl von Düsentyp und Sprühdruck kann das Sprühbild ideal auf die Anwendung abgestimmt werden. Interessant an dem tragbaren Gerät ist die Verteilung der Sprühtropfen, die in Kombination mit innovativen Luftstromeinstellungen bei großer Reichweite eine verminderte Gefahr der Abdrift bewirken.

► Birchmeier Sprühtechnik AG



Anzeige

**re-natur®**  
Ein Stück Natur zurückgeholt

**Ihr Partner für**

- ☛ Dachbegrünung
- ☛ Biologischen Pflanzenschutz
- ☛ Erosionsschutz / Naturzäune
- ☛ Teich- / Schwimmteichzubehör

**Weitere Infos unter**  
[www.re-natur.de](http://www.re-natur.de)

re-natur GmbH | Charles-Ross-Weg 24 | D-24601 Ruhwinkel

## EGO Powerload Rasentrimmer

### Begründung der GaLaBau-Bewertungskommission:

Erstmalig funktioniert das Fadenaufrollen im Rasentrimmer vollautomatisch und elektrisch auf Knopfdruck. Der Faden muss dazu in den Powerload-Kopf eingefädelt und die Längen müssen entsprechend abgeglichen werden. Nach Knopfdruck wird der Faden innerhalb weniger Sekunden automatisch aufgewickelt. Das automatische Fadenaufrollen/Laden des Rasentrimmers auf Knopfdruck stellt eine arbeitstechnische Verbesserung dar.

► EGO Europe GmbH



## Kebony Clear (22 x 142 mm)

### Begründung der GaLaBau-Bewertungskommission:

Die patentierte Kebony®-Technologie ist ein umweltfreundliches Verfahren, das die Eigenschaften von europäischen Weichhölzern durch eine bio-basierte Flüssigkeit erheblich aufwertet. Die Dimension Kebony Clear (22 x 142 mm) hat als erstes modifiziertes Holz die allgemeine bauaufsichtliche Zulassung vom Deutschen Institut für Bautechnik (DIBt) erhalten. Kebony kann nun für tragende Konstruktionen in der Außenanwendung bis Gebrauchsklasse 3.2 verwendet werden und ist damit eine interessante Ergänzung für diese Anwendungsbereiche. Die Kebony®-Technologie verleiht dem Holz eine dunkelbraune Farbe.

► Kebony Norge AS



## Eliet Sodaway 600

### Begründung der GaLaBau-Bewertungskommission:

Der Eliet Sodaway 600 ist ein Rasensodenschneider mit Raupenantrieb. Dadurch kann das Gerät präzise gelenkt und mit weniger Nickbewegungen gefahren werden. Das 60 cm breite Messer kann horizontal gleitend den Schnitt sehr flach ausführen. So wird ein Sodenbruch verhindert. Die Tiefeneinstellung des Messers erfolgt sehr schnell und werkzeugfrei. Der neue Eliet Sodaway 600 ist ein Gerät, das für den Landschaftsgärtner mehr Bedienungskomfort und Präzision schafft.

► Eliet Europe NV



## Safeflex SF

### Begründung der GaLaBau-Bewertungskommission:

Mit dem Safeflex SF kann die Gefahr von Schnittverletzungen gemindert werden. Mit ihm können für Schnittarbeiten mit Trennschleifern verschiedene Baustoffe, wie z. B. Pflastersteine, schnell und sicher fixiert werden.

Der Baustoff kann während des Schneidens nicht mehr verrutschen. Dazu wird der Baustoff zwischen zwei Spannelemente gelegt, die mit Hilfe von Federn auseinander gespannt werden. Um eine Fixierung des Baustoffes zu erreichen und diesen zu bearbeiten, drückt der Landschaftsgärtner seinen Fuß auf das obere Spannelement.

► Probst GmbH



## PaveAndGo – Smart Flooring Outdoor System

### Begründung der GaLaBau-Bewertungskommission:

Das keramische Fliesensystem „PaveAndGo“ für die Verlegung mittels Klicksystem und integrierter Fuge im Außenbereich ist eine neuartige und eigenständige Entwicklung. Es vereinfacht die Verlegung durch Verriegeln mit der Ersparnis des aufwändigen Verfugens. Da keinerlei Kleber eingesetzt werden muss beziehungsweise Fugen ausgeführt werden müssen, ist eine ganzjährige witterungsunabhängige Verlegung möglich. Dadurch steigt die Produktivität und Arbeitsleistung deutlich.

► EMIL Germany GmbH



## LNK WiFi-Modul

### Begründung der GaLaBau-Bewertungskommission:

Das LNK WiFi Modul ist ein Adapter zur Verbindung bewährter Bewässerungssteuergeräte mit dem häuslichen WLAN-Netzwerk und dem Internet. Es eignet sich zur ferngesteuerten Programmierung und Überwachung einer automatischen Bewässerungsanlage sowie zur internetgestützten saisonalen Anpassung der Bewässerungsprogramme aufgrund aktueller Wetterdaten. Die dazugehörige kostenlose Smartphone-App ist für iOS und Android erhältlich. Dies ermöglicht einen Fernzugang zur Bewässerungssteuerung für den Anwender, den betreuenden Installateur oder den GaLaBau-Betrieb.

► Rain Bird Deutschland GmbH





## Reform Metron P48 RC

### Begründung der GaLaBau-Bewertungskommission:

Der Reform Metron P48 RC ist ein funkferngesteuerter Geräteträger. Der Elektro-/Benzin-Hybridantrieb sorgt für Effizienz bei gleichzeitiger Einsparung von Treibstoff und Emissionen. Sämtliche Antriebe und Hubzylinder werden elektrisch betrieben. Es ist kein Hydrauliköl im Fahrzeug! Der Entfall von Hydraulikkomponenten ist sehr umweltschonend, besonders in Wasserschutzgebieten. Der Metron P48 RC baut auf einem komplett neuen Fahrzeugkonzept durch die Verwendung elektrischer Antriebskomponenten auf.

► Reform-Werke Bauer & Co. GmbH



## Knick- und Hoflader 3248T – SA mit SPS

### Begründung der GaLaBau-Bewertungskommission:

Das wesentliche Merkmal des Radladers 3248T-5A mit SPS (Secure Power Steering) ist die Kombination der Vorteile beider Lenkungsarten (Allradlenkung oder Knicklenkung) in einem Lader. Dadurch ergeben sich eine sehr gute Wendigkeit mit einem Innenradius von nur 660 mm, bei einer Minimierung der Kipplasten aufgrund des reduzierten Knickwinkels in der Knicklenkung und mehr Sicherheit für den Fahrer. Zudem lassen sich bei dem Radlader fünf Lenkungsarten auch situationsbedingt separat per Knopfdruck einschalten.

► Thaler GmbH & Co. KG



## Toro® Outcross™ 9060

### Begründung der GaLaBau-Bewertungskommission:

Der Toro® Outcross™ 9060 ist ein rasenschonendes Multifunktionsfahrzeug, mit dem auch Arbeiten im Garten- und Landschaftsbaubereich sehr einfach durchgeführt werden können. Ein intelligentes Assistenzsystem sorgt zudem für Zeitersparnis und Benutzerfreundlichkeit, denn nach einmaliger Vorprogrammierung kann jeder Fahrer die Grundeinstellungen der Maschine nutzen – auch ohne spezielle Kenntnisse der topographischen Besonderheiten eines Golfplatzes. Durch dieses innovative Assistenzsystem können komplexe Pflegemaßnahmen durchgeführt werden, ohne dass die Pflegequalität leidet.

► TORO EUROPE NV



## Tosstec TT-RB Reinigungsroboter

### Begründung der GaLaBau-Bewertungskommission:

Der modular konstruierte Tosstec TT-RB ist ein vollautomatischer Pool-Reiniger mit Roboterfahrwerk, der sich mit wenigen Handgriffen zu einem Schlamm-sauger, einem Schrubber oder einem handgeführten Bürstsauger umbauen lässt. Das Gerät reinigt Pools ganz unterschiedlicher Geometrie vollautomatisch und stützt sich dabei auf zwei Kameras und fünf unterschiedliche Sensoren. Der Tosstec TT-RB ist ein innovativer und energiesparender Roboter, der auch vertikale Wände reinigt.

► Tosstec KG



## Zacho UKB 655

### Begründung der GaLaBau-Bewertungskommission:

Die Innovation der Maschine zur Wildkrautbeseitigung ist die Brennkammer. Die angesaugte Luft wird darin auf bis zu 800 °C erhitzt und in die Wildkräuter eingeblasen. Die hohe Luftgeschwindigkeit und die Verwirbelungen sorgen für eine effektive Hitzeübertragung bis auf Bodennähe. Dadurch werden auch die Samen der Wildkräuter keimunfähig, was zugleich eine präventive Bekämpfung darstellt. Es entsteht außerhalb der Brennkammer keine offene Flamme. Die Brandgefahr ist dadurch vermindert.

► Zacho Heißluft Wildkrautbeseitigung, vertreten durch Stavermann GmbH



Anzeige

TeMax<sup>1</sup>

MADE IN GERMANY

### Ihr Partner für:

- Beratung
- Verkauf
- Wartung
- Ersatzteile

Telefon: +49 2593 / 95 20 95-0

www.kneilmann-geraetebau.de

EXKLUSIVE ANGEBOTE FÜR VERBANDSMITGLIEDER

# So sehen Top-Deals aus



Weitere Modelle und alle Konditionen finden Sie auf [www.bamaka.de](http://www.bamaka.de)

Irrtümer, Konditionsänderungen und Druckfehler vorbehalten. Abb. können Sonderausstattung enthalten.



# STUDIENREISE IN NORMANDIE

Vom 16. bis 21. Juni 2019 veranstaltet der BGL eine Studienreise zu Parks und Gärten in der Normandie.  
Die Plätze sind begrenzt, eine Anmeldung ab sofort möglich.

In der Normandie öffnen inzwischen über 120 Parks und Gärten ihre Pforten für Besucher. Die Reise führt zu berühmten Gartenanlagen und weniger bekannten Privatgärten der Haute Normandie zwischen der steilen Alabasterküste und Rouen. Ob historisch gewachsene französische Gärten, englisch anmutende Landschaftsgärten oder zeitgenössische kreative Gärten, allgegenwärtig sind Rosen und Hortensien, die 'Nationalblume' der Normandie.

Standorthotel für die gesamte Reise ist das nahe Rouen gelegene Qualys Hotel Bertelière\*\*\*\*. Reiseleiter Andrei Berdnik begleitet die Gruppe während der gesamten Reise.

Nach der Ankunft auf dem Pariser Flughafen geht es per Bus nach Les Andelys mit seinem Château Vascoeuil. Die Ursprünge seines französischen Gartens gehen zurück auf das Jahr 1774. Neben allgegenwärtiger Formschnittkunst gibt es u.a. eine schöne Teichanlage mit einer Kaskade. Im Kontrast dazu steht der englische Landschaftspark mit altem Baumbestand. Hier sind ca. 50 Skulpturen namhafter Künstler aus dem 20. Jh. (z.B. Braque, Cocteau, Dalí) ausgestellt.

Der zweite Tag beginnt mit dem Besuch des superben Privatgartens Jardin Plume. 1997 erwarben die passionierten Gärtner Sylvie und Patrick Quibel ein Stück Land mit alten Obstbäumen. Schnell hatte das Ehepaar einen Plan, wie es mit raffinierten Sichtachsen den ursprünglichen Obstgarten erhalten konnte. Der Jardin de Valérianes von Marylin und Michel ist ein weitestgehend unbekanntes privates Gartenparadies. Er ist eingeteilt in zwei unterschiedliche Gartenbereiche: in einen gepflegten englischen Garten mit Rasenwegen und Mixed Borders und in einen japanischen Garten mit einer großen Teichanlage.

Der dritte Tag: Mit Apothekergarten, Rosarium, Glashäusern, mediterranen Pflanzen, fantasievollen Blumenbeeten, Wasserbecken und erlesenem Baumbestand ist der 8 ha große Botanische Garten Jardin de Plantes de Rouen weit mehr als ein Stadtpark. Er wurde erstmals 1840 sowohl im französischen als auch im englischen Stil angelegt: ein wunderschöner Garten, der sich perfekt für einen Morgenspaziergang eignet. Am Nachmittag



Der Impressionist Claude Monet schuf sich in Giverny ein Farbenmeer der Natur.

besucht die Gruppe die zeitgenössischen Jardins d'Agapanthe. Ihr Stil ist einzigartig, und die ohne Rasenflächen angelegten Gärten gleichen einem faszinierenden Labyrinth voller Farben und Formen.

Am vierten Tag steht das Anwesen Vasterival in Varengeville-sur-Mer auf dem Programm. Das frühere Zuhause des Komponisten Albert Roussel wurde 1955 von der rumänischen Prinzessin Greta Sturdza bezogen. Sie ließ dort bis zu ihrem Tod im Jahr 2009 einen 9 ha großen Garten anlegen. Es erwartet die Besucher kein Blütenmeer, sondern ein Garten mit perfekten Pflanzinseln, botanischen Raritäten und Sichtachsen, die alle Spezies gekonnt in Szene setzen. Zum Abschluss wandelt die Gruppe durch den über den Klippen liegenden Jardin du Bois des Moutiers. Er wurde 1898 mit Hilfe von Gertrude Jekyll und Sir Edwin Luytens angelegt und von der englischen Arts & Crafts-Bewegung beeinflusst.

Der berühmte Monet-Garten in Giverny gilt als Mekka der Kunst- und Gartenfreunde. Der Impressionist Claude Monet schuf sich hier ein Farbenmeer der Natur; besonders die kräftigen Farbtöne waren für ihn eine Quelle der Inspiration. Nach dem Trubel in Giverny wird es in Montmain besinnlich. Der bezaubernde, exzeptionelle Jardin d'Angélique wurde von den Eltern in Erinnerung an ihre verstorbene Tochter angelegt. Inzwischen hegt und pflegt Madame Lebellegard ihren Garten alleine mit viel Liebe und Fachkenntnis. Ihr normannisches Herrenhaus wird von einem zweigeteilten Garten mit über 600 Rosen und Staudenrabatten umgeben.



Der Privatgarten Jardin Plume: mit raffinierten Sichtachsen konnte der ursprüngliche Obstgarten erhalten werden.

► Reisepreis ab 1.490 Euro pro Person,  
Beratung und Buchung: Royal Touristik GmbH,  
Tel. 0221 7326802, [info@royaltouristik.de](mailto:info@royaltouristik.de)



Umweltsenatorin Regine Günther verlieh als Schirmherrin des Wettbewerbes die Preise.



Martin Erdmann (FGL BB), Marc Pappert (Berlin Partner), Dr. Martin Peters (HWK), Eike Richter (bdla), Umweltsenatorin Regine Günther und Moderator Ulli Zelle im Gespräch (v.l.).

## GRÜNE OASEN DER HAUPTSTADT PRÄMIERT



Zur Siegerehrung erschienen rund 150 Gäste.

**W**as leistet die Berliner Wirtschaft für das städtische Grün? Mit dieser Frage war der Berliner Firmengartenwettbewerb im Frühsommer in die zweite Runde gegangen. Zum wiederholten Mal hatten die Verbände der Berliner Wirtschaft – und vor allem aus der grünen Branche – Firmen dazu aufgerufen, ihren gärtnerischen Beitrag für Stadtklima, Artenvielfalt und gemeinschaftliches Zusammenleben zu präsentieren.

Ende August hat die Jury entschieden, am 6. September 2018 waren alle Teilnehmer zur abschließenden Siegerehrung in den „Klunkerkranich“ eingeladen. Die Szenebar auf dem Dach der Neuköllner Arkaden bot einen idealen Ort für die Preisverleihung. Hier wurde der Beitrag der Wirtschaft zur grünen Infrastruktur herausgestellt und das Engagement der Bewerber gewürdigt – von der pffrigen Idee über den guten Entwurf bis hin zur professionellen oder eigenen Umsetzung.

Vier Projekte können sich zu den schönsten Firmengärten Berlins 2018 zählen. Unter der Moderation von rbb-Moderator Ulli Zelle überreichte Umweltsenatorin Regine Günther die Auszeichnung in Form einer Urkunde und einer Pflanze an die folgenden Gewinner:

- Die Contag AG erhielt die Auszeichnung in der Kategorie „Firmengelände“.
- Der Preis der Kategorie „Firmengarten“ ging an die Metallverarbeitungsfirma Juliwerk Berlin.
- Die Stone Brewing GmbH zeichnete sich in der Kategorie „gewerblich genutzte Freianlage“ aus.
- Den Sonderpreis für „biologische Vielfalt“ erhielt das Kreativzentrum Malzfabrik.

Anzeige

<p>WIR BIETEN MEHR <b>Schwab Rollrasen</b></p> <ul style="list-style-type: none"> <li>perfekte, preiswerte Spitzenqualität</li> <li>über 300 Rasenvariationen erhältlich</li> <li>Lieferung innerhalb von 24 Stunden</li> <li>auch mit flexiblem Verlegeservice</li> </ul>	 <ul style="list-style-type: none"> <li>komplette Produktion in Deutschland</li> <li>jetzt auch als Wildkräuterrasen</li> </ul>	 <div data-bbox="1268 1892 1484 2116"> <p><b>Schwab</b> ROLLRASEN</p> <p>Schwab Rollrasen GmbH Haid am Rain 3 86579 Waidhofen Tel. +49 (0) 82 52/90 76-0 <a href="http://www.schwab-rollrasen.de">www.schwab-rollrasen.de</a></p> </div>
--	--	--



# HESSISCHES KABINETT TAGT AUF LANDESGARTENSCHAU

Der Hessische Ministerpräsident Volker Bouffier und Umweltministerin Priska Hinz haben anlässlich einer Kabinettsitzung auf der Landesgartenschau in Bad Schwalbach die Anstrengungen der Landesregierung für den Schutz von Natur und Umwelt und die langfristigen positiven Effekte der Ausstellung für die Stadt und die Region hervorgehoben.

Landesgartenschauen lohnt sich. Auch hier in Bad Schwalbach. Die Investitionen verbessern dauerhaft die Lebensqualität in den auszurichtenden Städten. Sie können sich als attraktiver Wohn- und Gewerbestandort sowie als Tourismusziel präsentieren. Darüber hinaus haben uns die extremen Temperaturen des Sommers und die damit verbundene Dürre wieder vor Augen geführt, wie wichtig unser fortwährender Einsatz für den Klimaschutz ist. Städte brauchen Strategien, wie sie sich an den Klimawandel anpassen. Auch Landesgartenschauen wie hier in Bad Schwalbach leisten einen wichtigen Beitrag, um den Auswirkungen von sich verändernden klimatischen Bedingungen zu begegnen,“ so Bouffier und Hinz.

Das Land fördert die Ausrichtung der 6. Hessischen Landesgartenschau in Bad Schwalbach mit 3,3 Millionen Euro. Die bisherigen Landesgartenschauen in Fulda, Hanau, Bad Wildungen, Bad Nauheim und Gießen belegen die nachhaltigen positiven Wirkungen. Sie bestärken die Landesregierung, auch in Zukunft Gartenschauen in Hessen auszurichten und die dafür erforderlichen Investitionen zur Verfügung zu stellen.

„Der Erfolg einer Landesgartenschau zeigt sich nicht allein an Besucherzahlen, sondern an der nachhaltigen Stadtentwicklung, der stärkeren Identifikation der Bürgerinnen und Bürger mit ihrer Stadt und der höheren Attraktivität für potenzielle Neubürger, Tagesbesucher und Urlauber. Gartenschauen bringen mehr Grün in die Stadt und machen sie auch langfristig zu Orten biologischer Vielfalt. Es wäre ein Fehler, die Ausgaben, die nicht durch Eintrittsgelder refinanziert werden können, als Defizit zu bewerten. Die Gartenschau verändert das Gesicht einer Stadt nicht nur vorübergehend, sondern anhaltend“, sagte der Ministerpräsident. Ein Beispiel sei der historische Kurpark in Bad Schwalbach. „Er ist aus seinem Dornröschenschlaf geweckt worden und nun ein attraktiver Naherholungsort.“

Umweltministerin Hinz betonte, dass die Landesgartenschau als begleitende Maßnahme des begonnenen Stadtumbaus in Bad Schwalbach wirke und durch die Optimierung bestehender Erholungsmöglichkeiten und attraktiverer Lebensbedingungen auch zu einer überregional positiven Wahrnehmung der Stadt führen könne. Darüber hinaus hätten Landesgartenschauen auch einen Bildungsauftrag und informierten Besucherinnen und Besucher über den Themenkomplex Umwelt-Natur-Garten. „Das ‚grüne Klassenzimmer‘ ist fester Bestandteil einer jeden Landesgartenschau, das nicht nur Kinder und Jugendliche, sondern auch Erwachsene erreicht und der zunehmenden Distanz



Die hessische Landesregierung kam auf der Landesgartenschau Bad Schwalbach zu einer Kabinettsitzung zusammen.

Foto: FGL

der Gesellschaft zu Landwirtschaft und Gartenbau entgegenwirkt.“

Für Natur und Umwelt steht auch die Hochschule Geisenheim. Die Hessische Landesregierung begrüßt auf ihrer Sitzung die Entwicklung der Hochschule mit ihrer starken Forschungszentrierung als herausragendes Kompetenzzentrum für Garten-, Landschafts- und Weinbau. Sie ist mit ihrer Themenausrichtung bundesweit einmalig und ein erstes Beispiel für die Erprobung neuer Hochschultypen jenseits von Universitäten und Fachhochschulen.

Seit dem Wintersemester 2017/18 werden im Master-Studiengang Landschaftsarchitekten ausgebildet. „Hintergrund für die Einrichtung dieses Studiengangs ist die schnelle und tiefgreifende Veränderung städtischer Räume und Landschaften. Wir brauchen nachhaltige Lösungen für ein attraktives Lebensumfeld in Städten. Dazu gehören die Renaturierung von Gebieten und die Entwicklung einer grünen Infrastruktur. Diese Herausforderung wird von der Hochschule Geisenheim aufgegriffen. Deutschlandweit einmalig ist auch die Kooperation mit der Technischen Universität Darmstadt als Reaktion auf den Mangel an Berufsschullehrern im Bereich Garten- und Landschaftsbau. Studierende der Hochschule Geisenheim belegen bereits im Bachelor-Studium der Landschaftsarchitektur Module, die sie auf den Master ‚Lehramt an beruflichen Schulen‘ an der TU Darmstadt vorbereiten“, sagte Ministerin Hinz.



Besuchten gemeinsam verschiedene Baustellen: Landtagsabgeordnete Dr. Daniela Sommer und GaLaBau-Unternehmer Hermann Ruckert.



Erik Göttig (z.v.r.), Inhaber von Grün & Stein, überreicht mit seinem Team die Praktikumsurkunde an die Landtagsabgeordnete Wiebke Knell. Fotos: FGL

## BÜROKRATIEABBAU UND AUSBILDUNG WAREN DIE ZENTRALEN THEMEN

Im Rahmen der Kampagne „GaLaBau in Politik & Praxis“ absolvierten auf Einladung des Fachverbandes Garten-, Landschafts- und Sportplatzbau Hessen-Thüringen e.V. (FGL) in den vergangenen Wochen wieder mehrere Politiker Praktika in GaLaBau-Unternehmen. Zentrale Themen der Gespräche waren der Bürokratieabbau und der Fachkräftemangel.

**S**o war Dr. Daniela Sommer (MdL, SPD) beim Unternehmen Hermann Ruckert Garten- und Landschaftsbau in Rosenthal zu Gast. Im Fokus stand dabei das Thema Bürokratieabbau. Ruckert und Sommer waren sich schnell einig: Speziell die mittelständischen Unternehmer seien aufgrund der begrenzten finanziellen und personellen Kapazitäten in besonderer Art und Weise auf einen effizienten und unbürokratischen Rechtsrahmen angewiesen. Der GaLaBau-Unternehmer unterstrich die Problematik anhand der Entsorgung von Erdaushub: Bereits für kleinere Mengen Erdaushub sei zur Entsorgung ein Bodengutachten notwendig. Es zeichne sich ein Entsorgungsnotstand ab. Auf der einen Seite würde die Anzahl der Deponien sinken, auf der anderen Seite würden Gesetzesvorhaben wie die neue Mantelverordnung für

Ersatzbaustoffe und Bodenschutz die Situation noch verschärfen. Diese den Mittelstand bedrohenden Auflagen hätten zur Folge, dass er Kollegen habe, die über 200 km Anfahrt in Kauf nehmen müssten, um ihren Erdaushub abladen zu können. Dies sei weder ökonomisch noch ökologisch sinnvoll.

Auch die Novellierung der Datenschutzgrundverordnung empfindet der Unternehmer als zusätzliche Belastung. Gesetze, die für große datensammelnde Unternehmen entworfen worden sind, seien nur schwierig auf mittelständische Unternehmen anzuwenden.

### Wiebke Knell (FDP): Bürokratische Belastungen vermindern

Beim Garten- und Landschaftsbaubetrieb Grün & Stein in Melungen erkundigte sich die FDP-Landtagsabgeordnete aus dem

Schwalm-Eder-Kreis, Wiebke Knell, nach den Problemen der mittelständischen Firmen in der grünen Branche. Auch hier stand das Thema Bürokratisierung im Mittelpunkt des Gesprächs. Der Inhaber von Grün & Stein, Erik Göttig, fasst den bürokratischen Aufwand so zusammen: „Ich habe eine Mitarbeiterin in meinem Büro, die den ganzen Tag damit beschäftigt ist, zu dokumentieren, Nachweise zu ordnen, Informationen zu verarbeiten und zu archivieren. Für einen Kleinbetrieb eine Mammutaufgabe.“ Auf die Garten- und Landschaftsbaubetriebe kamen in den vergangenen Jahren immer mehr Dokumentationspflichten zu. Nicht nur der Mindestlohn sorgt seit 2015 für Mehraufwand im Büro, sondern auch die Arbeitsstättenverordnung, die Modernisierung des Vergaberechts, die Neuregelung der Gewerbeabfallordnung als



Bauleiter Jonas Bergner weist den SPD-Landtagsabgeordneten Gerald Kummer in die Technik des Baggerfahrens ein.

Anzeige

### DAS RASENGITTER Schwabengitter®

- integrierte Dehnfugen längs und quer
- hochelastisches Recyclingmaterial
- extrem leicht und schnell zu verlegen
- in vier verschiedenen Ausführungen



- Lieferung innerhalb von 24 Stunden
- 10 Jahre Garantie auf Materialbruch



**Schwab**  
ROLLRASEN

Schwab Rollrasen GmbH  
Haid am Rain 3  
86579 Waidhofen  
Tel. +49 (0) 82 52/90 76-0  
[www.schwab-rollrasen.de](http://www.schwab-rollrasen.de)



auch die Entsorgung von Erdaushub. Seit 2017 soll das Bürokratienteilungsgesetz II den Papierkrieg reduzieren, davon profitieren allerdings nur Kleinstbetriebe mit zwei bis drei Arbeitskräften.

Für die FDP-Landtagsabgeordnete Wiebke Knell müssen in diesem Punkt Nachbesserungen her: „Gerade die mittelständischen Unternehmen sind auf Grund der begrenzten finanziellen und personellen Kapazitäten in besonderer Art und Weise auf einen effizienten und unbürokratischen Rechtsrahmen angewiesen. Unnötige Bürokratie produziert Kosten und ist ein Innovationshindernis. Wir müssen daher dringen etwas dafür tun, um den Aufwand endlich zu reduzieren.“

Abschließend besichtigte Wiebke Knell einen Vorgarten in Melsungen, der derzeit behindertengerecht umgebaut wird. Erik Göttig freut sich über den Auftrag, neben einer rollstuhlgerechten Auffahrt, Stauden- und Mischpflanzungen einzusetzen: „Wir erleben in Deutschland einen Trend im Vorgarten, der immer mehr Stein und versiegelte Flächen mit sich bringt. Die vermeintliche Pflegeleichtigkeit der Kiesgärten erweist sich später als sehr arbeitsintensiv.“

#### Gerald Kummer (SPD): Duale Berufsausbildung stärken

Der SPD-Landtagsabgeordnete Gerald Kummer besuchte das Garten- und Landschaftsbauunternehmen Schmitt & Scalzo GmbH. Von Stockstadt aus bedient das GaLaBau-Unternehmen größtenteils öffentliche und gewerbliche Aufträge im Rhein-Main-Gebiet. Trotz steigender Auftragszahlen ist der Fachkräftemangel auch im

Speckgürtel von Frankfurt spürbar. Um diesem entgegen zu wirken, bildet Geschäftsführer Francesco Scalzo selbst aus und betont: „Wir reden hier nicht vom ländlichen Raum wie in anderen Regionen Hessens. Dennoch ist es schwierig, qualifizierte Fachkräfte zu finden. Die eigene Ausbildung zum Landschaftsgärtner ist für unser Unternehmen zukunftsweisend.“

Bei der Besichtigung einer Baustelle an einer Grundschule in Bürstadt, an der die Außenanlage des Schulhofes neugestaltet wird, unterstützte Gerald Kummer im Minibagger das Team vor Ort. Im Gespräch mit den Angestellten erkundigte er sich, warum sie Landschaftsgärtner geworden sind. „Ich bin überrascht, wie vielseitig der Beruf ist und welche technischen Feinheiten an der Baustelle beachtet werden müssen“, so der SPD-Politiker und ergänzt: „Wir setzen uns für Chancengleichheit ein – und das heißt auch, die Gleichwertigkeit von beruflicher und akademischer Ausbildung anzuerkennen. Damit Bildung für alle Menschen kostenfrei ist, müssen die staatlichen Fortbildungsförderungen erhöht werden.“

Wichtig sei, dass alle Auszubildende die Möglichkeit bekommen, genau jenen Bildungsweg einzuschlagen, der den eigenen Fähigkeiten und Zielen am ehesten entspreche. So individuell diese Ziele sind, so vielfältig muss auch das Angebot zur beruflichen Ausbildung sein. Durch das enge Ineinandergreifen von Theorie und Praxis ermöglicht die Ausbildung zum Landschaftsgärtner den Auszubildenden eine besondere Qualifizierung.

Anzeigen



**LINK**  
**SUBSTRATE & ERDEN**  
mit hochwertigen  
vulkanischen Rohstoffen

**Baumsubstrate nach FLL**

Bundesweit morgen\* lieferbar  
von 9 Standorten.

[www.link-substrate.de](http://www.link-substrate.de)

\*auch ohne Prime-Mitgliedschaft



**DRB** DONGIL® Gummiketten  
Europas No.1 im Ersatz



Tel.: 0 35 81 / 31 88 40  
Fax: 0 35 81 / 31 88 41  
[www.bau-industrietechnik.de](http://www.bau-industrietechnik.de)

Bau- & Industrietechnik

**Baggern Sie noch oder fördern Sie schon ?**  
Ihr Telebeltdienstleister:

[www.telebelt.de](http://www.telebelt.de)



**EHWA**  
Euro-HochWeit AG  
Teleskopförderbänder  
Tel.: 0 23 09 / 96 24-0

**Peiffer SPORTS®**  **Mit uns zum Erfolg.**



**Peiffer**  [www.rollrasen.eu](http://www.rollrasen.eu)



**E. SANDER**  
TORNESCH

Mit Beratungshilfe



**BIENEN IN NOT**

Ihre Planungshilfe  
per Post oder als Download  
[www.e-sander.de](http://www.e-sander.de) · Tel 04122 51001

**Hunklinger**  
Verlegezangen für den GaLa-Bau

**TEICHFOLIEN**  
direkt vom Hersteller

in vielen Farben, Stärken, Materialien  
und individuellen Abmessungen

Vliese • Pumpen • Zubehör

[www.pronagard.de](http://www.pronagard.de)  
Telefon: 07946/942777

**SEMBDNER**  Glattwalzen, Gitterwalzen  
& Übersäeinrichtung

**Maschinenbau** Kleinmotorwalzen  
Sämaschinen

Rasenbaumaschinen RS 60/80/100 N  
handlich, kompakt und langlebig

Sembdner GmbH · Liebigstr. 16 · 82256 Fürstenfeldbruck  
Telefon 08141 - 81851 - 0 · Fax 08141 - 81851 - 14  
[info@sembdner.com](mailto:info@sembdner.com) · [www.sembdner.com](http://www.sembdner.com)



#### Impressum

**Herausgeber:** Bundesverband Garten-, Landschafts- und Sportplatzbau e.V. | **Verantwortlich:** Dr. Robert Kloos | **Redaktion:** Andreas Stump (BGL) | **Verlag:** GaLaBau-Service GmbH | **Anschrift für Herausgeber, Verlag und Redaktion:** Haus der Landschaft, Alexander-von-Humboldt-Str. 4, 53604 Bad Honnef, Telefon 02224 7707-0, Fax 7707-77, E-Mail bgl@galabau.de, [www.galabau.de](http://www.galabau.de) | **Anzeigen:** signum[kom] – Agentur für Kommunikation, Brabanter Str. 41, 50672 Köln, [www.landschaftsbauen-und-gestalten.de](http://www.landschaftsbauen-und-gestalten.de) | **Anzeigenleitung:** Jörg Hengster, Telefon 0221 92555-12, [j.hengster@signum-kom.de](mailto:j.hengster@signum-kom.de) | **Anzeigenberatung:** Anja Schweden, Telefon 0221 92555-12, [a.schweden@signum-kom.de](mailto:a.schweden@signum-kom.de), Anna Billig (z. Zt. in Elternzeit) | **Gestaltung:** Jessica Willen | **Druck:** Strube Druck & Medien OHG, Stimmerswiesen 3, 34587 Felsberg.

Seit 1. November 2017 gilt die Anzeigenpreisliste Nr. 38. Die Zeitschrift erscheint monatlich. Keine Haftung für unverlangte Sendungen aller Art. Namentlich gekennzeichnete Beiträge geben nicht unbedingt die Meinung des Herausgebers wieder. ISSN 1432-7953

# MESSEHIGHLIGHTS AUF DER GALABAU

## Hunklinger allortech sagt Danke für eine erfolgreiche GaLaBau 2018

Als Spezialist für hydraulische Pflaster-Verlegezangen lag Hunklinger allortech am Puls der Zeit mit seinen Lösungen zum Verschieben moderner Pflastersteine. Der patentierte Verschiebeadapter-plus verschiebt Steine mit einem sehr großen Verschiebeschütz und das Verschiebeknie sorgt für Versätze bis zu 30 cm. Darüber hinaus waren die Standbesucher von der Leichtigkeit und ergonomischen Arbeitsweise der Hand-Planiergeräte begeistert. „Die Galabau 2018 war für uns sehr erfolgreich“, sagt Lorenz Hunklinger, Geschäftsführer von Hunklinger allortech. „Das verdanken wir den vielen interessierten Besuchern sowie unseren zufriedenen Bestandskunden, die sich unter anderem über die neuen Funktionen des Multi-Steingreifs als Pflaster-Verlegezange freuten.“

► [www.hunklinger-allortech.com](http://www.hunklinger-allortech.com)



Auf dem Freigelände der GaLaBau in Nürnberg präsentierte Hunklinger allortech seine Pflaster-Verlegezangen.



Mit dem „Blauen Engel“ zertifiziert: Die hanit® Beeteinfassungen aus Recyclingkunststoff.

## hanit® Beeteinfassungen aus Recyclingkunststoff

HAHN Kunststoffe GmbH, der führende Hersteller von Produkten aus Recyclingkunststoff, bietet als neuestes Produkt die hanit® Beeteinfassungen an. Vorbei sind unsaubere Kanten und Übergänge von Beeten, Rasenflächen, Gartenwegen, Steingärten oder Teichzonen. Zur Wahl steht die gerollte Variante für alle, die ihrem Garten den notwendigen Schwung verleihen möchten, oder das gerade Profil, wenn klare Linien die Optik bestimmen sollen.

Dank der hanit® Vierkantpfosten ist die Montage ins Erdreich ein Kinderspiel und die notwendige Stabilität garantiert. Die hanit® Beeteinfassung ist beständiger als Holz und Metall, langlebig, verrottungsfest und wartungsfrei. Mit hanit® Recyclingprodukten von HAHN Kunststoffe entscheidet der Käufer sich außerdem für die Umwelt – ökologisch nachhaltige Produkte, die mit dem „Blauen Engel“ zertifiziert sind.

► [www.hahnkunststoffe.de](http://www.hahnkunststoffe.de)

## Innovative WPC-Produkte von UPM auf der GaLaBau

Auf der GaLaBau 2018 wurden drei innovative WPC-Produkte bei UPM ProFi vorgestellt. Das revolutionäre UPM ProFi Click System ist für die professionelle Terrassenverlegung entwickelt worden. Die Verlegezeit kann um bis zu 60 % reduziert werden. Die pflegeleichten UPM ProFi Piazza Dielen bieten ein neues Maß an Qualität in hochwertigem Design. Die ansprechende Holzoptik besticht mit ausgezeichneter Farbbeständigkeit. Die Oberfläche ist besonders fleckenbeständig. Die UPM ProFi Vision Terrassendielen haben ausgezeichnete Licht-, Flecken- und Kratzbeständigkeit mit 25 Jahren Garantie. Besonders freut sich das Unternehmen über die Nominierung des Click Systems zum German Design Award.

► [www.upmprofi.de](http://www.upmprofi.de)



Das Click System ist für Terrassen an Wohngebäuden und für robustere Verkaufsflächen geeignet.

## GreenMech gibt auch ohne Diesel Gas

GreenMech überzeugte auf der GaLaBau 2018 wieder einmal mit innovativen Häckslern im Profi-Segment. Wer im Zuge der Verschärfung der Abgasnormen zum Januar 2019 auf Benzin umsteigen möchte, wurde hier fündig: Mit den Vanguard-Motoren aus dem Haus Briggs & Stratton setzt GreenMech auf ein EPA-zertifiziertes Kraftstoffsystem. Durch die Verwendung von speziellen Kraftstoffleitungen und Rückführsystemen für Benzindämpfe unterschreiten die Motoren, die ab Werk mit einem Tanksystem ausgestattet sind, die geltenden EU-Bestimmungen zum Schadstoffausstoß um mindestens 25 %. Dass der Verkaufsschlager Arborist 150 und weitere GreenMech-Häcksler auch als Benzin kraftvoll einziehen und zuverlässig häckseln, davon können sich Interessierte bei einer kostenlosen Vorführung in ihrem Betrieb überzeugen.

► [www.greenmech.de](http://www.greenmech.de)



Der meistverkaufte Häcksler seiner Klasse ist mittlerweile als Diesel oder Benzin erhältlich.

## Neue Beleuchtung bringt Stimmung in den Garten

Vielen in der grünen Branche bekannt ist Rainpro Vertriebs-GmbH – offizieller Importeur von Hunter Industries seit 28 Jahren – als professioneller Anbieter von Bewässerungssystemen. Neu ist, dass Rainpro seit kurzem mit FX Luminaire nun auch ein bahnbrechendes 12-Volt Garten-Beleuchtungssystem aus dem Hause Hunter im Programm aufgenommen hat. Zusammen mit der LUXOR ZDC (Zoning, Dimming, Color) Steuerung können die LED Leuchten zu Zonen gruppiert, gedimmt und mit bis zu 30.000 Lichtfarben in Szene gesetzt werden. Damit ist der Anwender in der Lage, seine Gartenbeleuchtung per Smartphone oder Tablet auf seine persönliche Stimmung einzustellen. Das Interesse während der GaLaBau 2018 in Nürnberg war groß.

► [www.rainpro.de](http://www.rainpro.de)







Fünf Modelle umfasst die neue R-Minibaggerserie von Bobcat.

### Die neuen Bobcat-Bagger setzen neue Maßstäbe

Mit der aufregenden neuen R-Minibaggerserie im Bereich von zwei bis vier Tonnen setzt Bobcat neue Maßstäbe in Sachen Leistung und Innovation. Die aus fünf Kompaktbaggermodellen (E26, E27z, E27, E34 und E35z) bestehende neue Produktreihe bietet in dieser Kategorie die beste Kombination aus hohen Grabkräften, hervorragender Standfestigkeit und leichtgängiger Manövrierbarkeit. Darüber hinaus verfügt sie über ein geringes Gewicht für den einfachen Transport. Ausgezeichnete Ausstattungsmöglichkeiten sowie neue bahnbrechende Konstruktionsmerkmale machen die neue Bobcat R-Serie einzigartig auf dem Markt. Die neuen Bagger zeichnen sich durch eine Vielzahl modernster Funktionen aus und bieten ein hohes Maß an Qualität und Robustheit. Sie nutzen neu entwickelte, flexible Maschinenplattformen, die verschiedene Konfigurationen der Modelle sowie Spezifikationen für eine Vielzahl von Anwendungen und Kundenanforderungen erlauben. Das Entwicklerteam der neuen Maschinen hat nicht nur neue Maßstäbe in Sachen technischer Entwicklung und Produktivität gesetzt, sondern auch darauf geachtet, dass die neuen Maschinen einen erheblich gesteigerten Fahrkomfort sowie erweiterte Funktionalität bieten und sich optimal für die wichtigsten Anwendungen eignen.

► [www.bobcat.com](http://www.bobcat.com)

### Hell-Dunkel-Effekt schafft Abwechslung

KANN bietet jetzt mit Adina ein Pflaster mit Mischoberfläche in betonglatt und feingestrahlt an, das nicht nur optisch, sondern auch haptisch variiert. Dank der unterschiedlichen Oberflächenbeschaffenheit entsteht durch die Lichtbrechung ein interessanter Hell-Dunkel-Effekt. Ein dezenter Glimmeranteil im Betonvorsatz sorgt bei Sonneneinstrahlung für zusätzliche Akzente. Zur Wahl stehen die beiden Farbtöne grau und anthrazit. Adina ist für den Reihenverband mit zwei Reihenbreiten konzipiert und wird in den sechs Formaten in 8 cm Dicke hergestellt. Die Formate werden in vorsortierten, kombinierten Lagen angeboten. In jeder Lage sind die beiden Oberflächenvarianten anders angeordnet, sodass sich in der Gesamtfläche ein abwechslungsreiches, stets harmonisches Bild ergibt.

► [www.kann.de](http://www.kann.de)



Unterschiedliche Farbwirkung dank zweier Oberflächenvarianten: Das neue Mischpflaster Adina von KANN spielt mit der Optik und Haptik.



Komplettpakete von GRAF enthalten neben Tank, Tankabdeckung und Filtersystem auch alle benötigten Zubehörkomponenten.

### Flach und bis 65.000 Liter Volumen

Die geringe Einbautiefe und das geringe Aushubvolumen sprechen für einen Flachtank aus Kunststoff – zunehmend auch im Objektbereich. Neben den bekannten Größen von 1.500 l bis 7.500 l bietet Graf den Flachtank Platin nun in XL- und XXL-Varianten von 10.000 l bis 65.000 l Fassungsvermögen an. Der nur 125 cm hohe Graf Flachtank Platin XXL ist damit das größte am Markt angebotene Flachtanksystem. Auch in den Größen XL und XXL überzeugt der Graf Flachtank Platin mit den Vorteilen eines Kunststofftanks: Das geringe Gewicht reduziert Aufwand und Kosten für den Transport und den Einbau. Trotz des geringen Gewichts kann der Flachtank mit einer Überfahrbarkeit bis 30 t eingebaut werden. Graf gewährt als Ausdruck der hohen Qualität 25 Jahre Garantie auf die neuen unterirdischen Tankvarianten. Durchdachte Lösungen wie die hochwertige Filtertechnik, die platzsparend in der DIN-konformen Domöffnung (800 mm) untergebracht wird, sowie die teleskopier- und neigbaren Teleskop-Abdeckungen reduzieren den Aufwand bei der Montage und garantieren eine einfache Installation. Die ideal aufeinander abgestimmten Einzelkomponenten des Systems vermeiden unbeabsichtigte Installationsfehler und garantieren einen nahezu wartungsfreien Betrieb.

► [www.graf.info](http://www.graf.info)

### Das Beste aus zwei Welten

Die Twinclip Rasenmäher von Stiga sind bereits seit 2016 ein Synonym für innovative, einmalige Rasenmäher-Technik. Nun kombiniert der Gartenspezialist zahlreiche patentierte Features aus der Twinclip Familie mit der fortschrittlichen Dual-Battery-Technologie seiner brandneuen 500er Serie. Das Ergebnis: Der Twinclip 50 SQ DAE, einer der „Top-Player“

unter den handgeführten Akku-Rasenmähern für 2019. Bei ihm kommen zwei 48 Volt (5Ah) Akkus gleichzeitig zum Einsatz. Die beiden Lithium-Ionen Akkus arbeiten synchron und balancieren ihren Akkustand gegenseitig aus. Das bedeutet: mehr Energie, eine längere Laufzeit pro Ladung und insgesamt weniger Verschleiß sowie eine längere Lebensdauer. Ein weiteres Benefit aus der Twinclip Familie: das Extra Collecting System, kurz XC System. Im Rahmen dieses technischen Features ermöglicht eine patentierte Schutzabdeckung die optimale Luftzirkulation im Gehäuse und dadurch den problemlosen Transport des Schnittguts in den 70 l Fangkorb – wenn ein Auffangen gewünscht ist. Denn beim Twinclip 50 SQ DAE können die Nutzer bequem zwischen der Mulchfunktion, dem Heck- oder Seitenauswurf wählen – prima abgestimmt auf die eigenen Bedürfnisse und Gegebenheiten.

► [www.stiga.de](http://www.stiga.de)



Im Twinclip 50 SQ DAE vereinen sich die Vorzüge der Twinclip Familie mit der neuen Stiga Dual-Battery-AkkuPower.

Die Texte in „Unternehmen & Produkte“ basieren auf Mitteilungen der Herstellerfirmen.

### Die Themen der kommenden Ausgaben:

November 2018	Freiflächenmanagement, Kommunaltechnik, Winterdienst
Dezember 2018	Grünflächenmanagement
Januar 2019	Sport- und Golfplätze, Spielplätze





Ausgezeichnet mit der GaLaBau-Innovationsmedaille: das Akku-Sprühgebläse AS 1200 von Birchmeier.

### Auszeichnung für neues Sprühverfahren im Pflanzenschutz

Auf der GaLaBau-Messe prämierte der BGL das Akku-Sprühgebläse AS 1200 von Birchmeier mit der GaLaBau-Innovationsmedaille. Das Gerät kombiniert den Vorteil konventioneller Düsen-Sprühtechnik mit einem gesteuerten Luftstrom; im Unterschied zu einem Nebelbläser allerdings unter Verwendung modernster Elektronik und Akku-Technologie. Das handliche Gebläse verfügt über eine elektronische Steuerung. Der integrierten Sprühdüse wird mit vorgewähltem Druck Sprühmittel über einen Schlauch aus einer Birchmeier Akkuspritze zugeführt und optimal in den Luftstrom vorversprüht. Die Gebläseleistung ist entsprechend der Anwendung wählbar. Dieses Verfahren führt zu einer verbesserten Bestandsdurchdringung und Wirkstoffnutzung.

► [www.birchmeier.com](http://www.birchmeier.com)

### Takeuchi: Premiere auf der GaLaBau

Der Takeuchi TB 225 wurde zum ersten Mal auf einer Messe in Deutschland präsentiert. Mit 2,4 t Gewicht, einem 16,5 kW/22,4 PS Motor und einem von 1.100 mm auf 1.500 mm teleskopierbarem Laufwerk, ist er das neueste Modell in der umfangreichen



Der Takeuchi TB 225, das neueste Modell in der umfangreichen Takeuchi Modellpalette, wurde auf der GaLaBau vorgestellt.

Modellpalette von Takeuchi. Auch er ist – wie alle Takeuchi Modelle, die der Generalimporteur, die Wilhelm Schäfer GmbH aus Mannheim, anbietet – mit einem umfangreichen Paket an Ausrüstungen ausgestattet. Drehmotor, Schnellwechsler, sachgerechte Kabinenausstattung auf hohem Niveau und vieles mehr gehören zum Standard bei Schäfer und Takeuchi. Der neue Autopilot wurde an zwei Modellen, dem TB 260 und dem TB 290, gezeigt. Im Freigelände konnte man praktisch erfahren, welche Vorteilen diese neue Technik bringt. Ob eine Ebene erstellt werden soll, ein Schutzwall zum Bagger abfallend oder eine Böschung zum Bagger hin steigend, der Takeuchi Autopilot erledigt dies absolut präzise. Es wird kein GPS- oder Laser-Signal benötigt. Der Autopilot verwandelt fünf radiale Bewegungen in eine lineare. Und das auf ein Prozent genau.

► [www.wschaefer.de](http://www.wschaefer.de)

### Geräteträger mit Hybridantrieb

Mit dem Metron P48 RC präsentiert REFORM eine Weltneuheit: Er ist der erste funkferngesteuerte Geräteträger mit einem echten Hybridantrieb. Das



Metron P48 RC: Der erste funkferngesteuerte Geräteträger mit echtem Hybridantrieb.

Fahrzeugkonzept baut auf einem Kubota Benzinmotor mit 48 PS, einem direkt am Schwungrad angeflanschten Generator sowie 4 elektrischen Radmotoren und einem Batteriepaket auf. Der Metron P48 RC verfügt über ein Fronthubwerk mit Zapfwelle und optional einem Heckhubwerk. Zusätzlich befindet sich eine Anbauplatte auf dem Fahrzeug. Bedient wird der Metron über eine Funkfernbedienung mit Farbdisplay. Optional kann auch eine Kamera am Metron montiert werden. Die Liveübertragung wird dann auf dem Display angezeigt. Der Hybrid-Antrieb ermöglicht, dass mit dem Metron P48 RC emissionsfrei, rein elektrisch gearbeitet werden kann. Wird mehr Leistung benötigt, kann bei Bedarf einfach und schnell der Benzinmotor zugeschaltet werden. Entsprechend dem REFORM Erfolgsprinzip erlauben der permanente Allradantrieb, das Fahrwerk mit Zentralgelenk, der tiefe Schwerpunkt und 5 verschiedenen Lenkungsarten beste Hangtauglichkeit. Dank des Standard-Hubwerks Kat. I und der mechanischen Hybrid-Zapfwelle lassen sich alle gängigen Anbaugeräte betreiben.

► [www.reform.at](http://www.reform.at)



Mit den Betonprodukten von Schellevis lassen sich die verschiedensten Gartensituationen verwirklichen.

### Schellevis: Großformatplatten mit Charakter

Schellevis Betonprodukte sind seit Jahren Garant für außergewöhnliche Garten- und Freiraumobjekte. Das umfangreiche Produktprogramm zeichnet sich durch hochwertige Betonqualität, Nachhaltigkeit und besondere Kreativität aus. Durch die von der Natur inspirierte, lebendige Ausstrahlung verleihen sie jedem Projekt einen atmosphärischen Rahmen. Schellevis verfügt über ein sorgfältig auf die ästhetischen und funktionellen Anforderungen der Kunden abgestimmtes Produktprogramm. Alle Schellevis Platten sind ohne Fase, in sechs verschiedenen Farben und in vielen Abmessungen erhältlich. Besonders interessant sind die verschiedensten armierten Großformate, wie 80 x 80 cm, 100 x 100 cm, 150 x 120 cm, 200 x 100 cm und sogar 240 x 120 cm. Ebenso sind passende Zusatzprodukte wie Blockstufen, Schwimmbadabdeckungen, Mauerelemente und Sitzbänke erhältlich.

► [www.schellevis.nl](http://www.schellevis.nl)

Anzeige



## ALTEC

Rudolf-Diesel-Str. 7 · D-78224 Singen  
Tel.: 07731/8711-0 · Fax: 8711-11  
Internet: [www.altec-singen.de](http://www.altec-singen.de)  
E-Mail: [info@altec-singen.de](mailto:info@altec-singen.de)

**VERLADETECHNIK**







Die CustomCurve-Variante der Trex-WPC-Dielen sorgt für optische Akzente.

### Neue Gestaltungsoptionen mit gebogenen WPC-Dielen

Individuell gebogene WPC-Boards eröffnen vollkommen neue, einzigartige Möglichkeiten bei der Gestaltung von Außenflächen. In Deutschland ist eine solche Lösung mit den Dauerdielen des WPC-Dielen-Erfinders Trex möglich. In der so genannten CustomCurve-Variante lassen sich die Produkte etwa den Rundungen von Mauern, Beeten und Pools anpassen oder für optische Akzente in der Fläche nutzen. Die Dauerdielen selbst bieten deutlich verbesserte Eigenschaften gegenüber traditionellen WPC-Dielen. Aufgrund einer speziellen Ummantelung sehen die Produkte nicht nur sehr naturnah aus, sondern sind auch besonders pflegeleicht und jahrzehntelang haltbar. Ein Recycling-Materialanteil von über 95 Prozent schont Ressourcen und Umwelt. CustomCurve-Dielen sind bei allen Trex-führenden Händlern bestellbar.

► [www.de.trex.com](http://www.de.trex.com)

### GALANT – Integrierte Software

Bereits zum 15. Mal in Folge präsentierten Dr. Ijewski & Partner unter dem Motto „Vorsprung durch Integration“ das umfangreiche integrierte Branchenpaket GALANT, bestehend aus Auftragsabwicklung und Kalkulation sowie den optionalen Komponenten Lohn- und Finanzbuchhaltung sowie Kostenrechnung und Controlling. Bei zahlreichen Interessenten fand die komplett ohne lästige Schnittstellen operierende mobile Datenerfassung ebenso großen Zuspruch wie die innovativen Lösungen zum digitalen Rechnungsversand. Die Besucher waren von den intuitiven Bedienkonzepten und der damit verbundenen großen Transparenz und Arbeitserleichterung sehr überzeugt. Es wurden mehrere kundenspezifische Projekte angestoßen – ein Zeichen, dass der Trend zur Individualisierung immer wichtiger wird.

► [www.ijewski.de](http://www.ijewski.de)



Mobile Datenerfassung: GALANT von Dr. Ijewski & Partner.

### Humbaur HTK 19 jetzt auch mit Bordmatik

Humbaur hat sein Multitalent unter den Dreiseitenkippern, den HTK 19 t, weiterentwickelt und stattet ihn nun auch optional mit Bordmatik aus. Durch die hydraulisch entriegelbare Bordwand wird der Kippvorgang deutlich verkürzt, weil niemand mehr extra aussteigen muss. Weiterer Vorteil: Die schräg stehende Bordwand wirkt als Rutsche und leitet das Schüttgut vom Fahrzeug weg. Kaum etwas fällt mehr vor oder hinter die Achse und erschwert dadurch die Weiterfahrt. Der HTK 19 t „kann auch Palette“. Denn der Profi-Bauanhänger ist so konstruiert, dass zwei Euronormpaletten problemlos nebeneinander geladen werden können. So steht einem sicheren Transport beispielsweise von Ziegeln oder Baumaterialien, die palettiert sind, nichts mehr im Wege. Er ist so ein unverzichtbarer Helfer bei Heavy-duty-Einsätzen. Aufgrund der nutzlastoptimierten Bauweise und des geringen Eigengewichts sind bis zu 15 Tonnen Zuladung möglich.

► [www.humbaur.com](http://www.humbaur.com)



Den Humbaur Dreiseitenkipper HTK 19 t gibt es jetzt optional mit hydraulisch entriegelbarer Bordwand.

### Husqvarna Akku-Gürtel Flexi

Die Bezeichnung „Akku-Gürtel“ wird dem Husqvarna Flexi eigentlich nicht wirklich gerecht, vielmehr ist er eine innovative, ergonomische Tragehilfe für Akkus, die das Gewicht optimal auf den Hüften verteilt.

GaLaBau-Profis müssen sich künftig nicht mehr zwischen hoher Kapazität und Flexibilität entscheiden, denn sie können mit bis zu 28,2 Ah eine mit dem Husqvarna Rücken-Akku vergleichbare Kapazität mitführen, ohne auf die kabelfreie Flexibilität von Steck-Akkus zu verzichten. Am robusten Gürtel finden neben Taschen für Zubehör bis zu drei Steck-Akkus Platz, die dank des seitlichen Akku-Schachts optimal vor Staub und Feuchtigkeit geschützt sind. Die um 180° drehbaren Akku-Boxen und das ergonomisch vorgeformte Material garantieren zudem einen hohen Tragekomfort.

► [www.husqvarna.de](http://www.husqvarna.de)



Husqvarna Flexi: die innovative und ergonomische Tragehilfe für Akkus.

### Auf der GaLaBau: Weitz-Wasserwelt überzeugt

Unter dem Motto „Für jeden Teich das richtige Produkt“ präsentierte sich die Weitz-Wasserwelt auf der GaLaBau 2018. „Ein besonderer Dank gilt den zahlreichen begeisterten Besuchern auf unserem Stand, wir freuen uns über das große Interesse an unseren Hochleistungsprodukten wie Algenkiller-Protect®, BRILLIANT und ALGOFIX. Auch die Wasser-Belebungs-Geräte weckten neben den innovativen Teichpflegeprodukten großes Interesse“, so das Messeteam. Die überdurchschnittliche Kundenzufriedenheit von über 90 % wurde dem Unternehmen auf der GaLaBau aufs Neue bestätigt.

► [www.weitz-wasserwelt.de](http://www.weitz-wasserwelt.de)



So präsentierte sich die Weitz-Wasserwelt auf der GaLaBau.

### Die neue Art der Objektplanung

Das VOLFI-System bietet durch die einzigartige Kombinierbarkeit aller Elemente perfekte Lösungen für die moderne Plattenverlegung. Voraussetzung ist, dass die Elemente korrekt zusammengestellt werden. Zum Beispiel werden Betonplatten, Granitplatten, Naturstein, etc. heute mit Zahnrad-Stelzlager

verlegt, um die fertigungsbedingten Toleranzen in der Stärke präzise und schnell ausgleichen zu können. Keramische Platten sind oft sehr maßhaltig, sollten aber mit 2 cm Stärke und geringem Eigengewicht mit stärkerer Entkopplung verlegt werden. In der Vergangenheit haben diese individuellen Besonderheiten oft eine schnelle Angebotserstellung verhindert. Deshalb hat der deutsche Hersteller einen Online-Terrassenplaner entwickelt. Damit wird schon anhand weniger Angaben eine individuell zugeschnittene Lösung für das Bauvorhaben ermittelt.

► [www.volfi.de](http://www.volfi.de)



Der VOLFI-Terrassenplaner unterstützt im Büro, bei der Objektplanung oder auch mobil vor Ort.



# GaLaBau-Kalender 2019

Sichern Sie sich schon jetzt den neuen GaLaBau-Kalender 2019! Das ideale Kundenpräsent zum Jahreswechsel bietet Ihren Kunden mit 12 attraktiven Gartenmotiven von Profi-Fotografen viele Anregungen, wie sie ihr grünes Wohnzimmer von Ihnen neu gestalten lassen können.

## Ihre Firma – Immer im Blick.

Ihr Firmeneindruck befindet sich gut sichtbar auf der Falz. So bleibt Ihr Unternehmen das ganze Jahr über im Blick Ihrer Kunden.

Kalender mit 12 Motiven, hochwertiger Druck, Format ca. 58 x 28 cm

Art. 07.75

### Stück

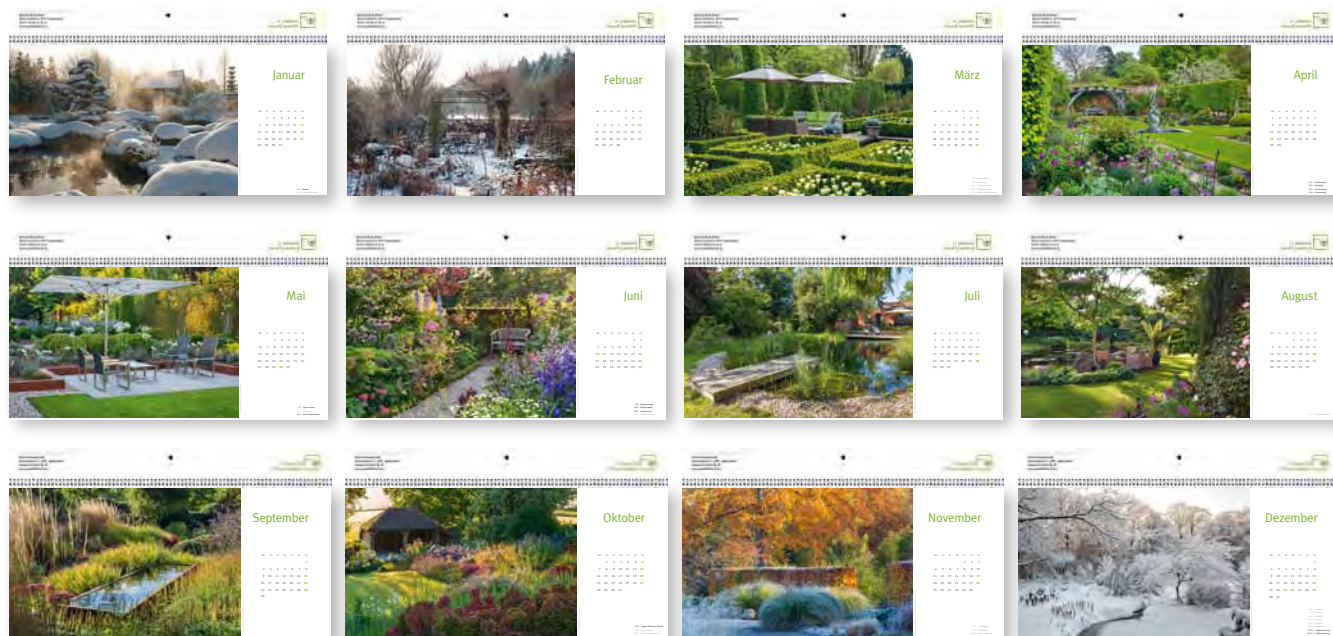
10–29 12,90 €

30–49 11,90 €

ab 50 10,90 €



**Achtung:**  
**Letzter Bestelltermin**  
**12.10.2018**  
**Versand ab 20.11.2018**





# Weihnachtspräsente

## GaLaBau-Gartenschere

Die Gartenschere ist ein unverzichtbares Utensil zum Verschönern des Gartens und ein praktisches Kundengeschenk. Jetzt gibt es die Fiskars Bypass-Gartenschere P32 in der GaLaBau Edition. Länge: 20 cm, Gewicht: 200 Gramm, Material: Hochwertiger Stahl/Antihaftbeschichtet, Farbe: Schwarz/Orange

Art. Nr. 107024000

nur 9,99 €



## GaLaBau-Rucksack

Mit seinen zahlreichen Fächern entpuppt sich der Rucksack als wahres Platzwunder. Hier lässt sich eine Menge verstauen und bleibt doch immer aufgeräumt und griffbereit. Neben seiner Optik besticht der Rucksack durch eine ergonomische Verarbeitung und Tragefreundlichkeit. Fassungsvermögen: ca. 22 l. Größe: ca. 34 x 50 x 23 cm.  
Art. Nr. 102009000

nur 16,99 €



## Bestellschein „GaLaBau-Kalender und Weihnachtspräsente“

GaLaBau-Service GmbH  
Haus der Landschaft  
Claudia Bott  
53602 Bad Honnef

Fax 02224 7707-77

E-Mail [c.bott@galabau.de](mailto:c.bott@galabau.de)

Absender / Lieferanschrift

Datum / Unterschrift

Artikelbezeichnung	Art.Nr.	Preis € / Stück	Anzahl/Stück	Gesamt €
<b>GaLaBau-Gartenschere</b>	107024000	9,99		
<b>GaLaBau-Rucksack</b>	102002000	16,99		
Ges. Bestellsumme:				

Mein gewünschter Firmeneindruck für den GaLaBau-Kalender: (Bis zu vier Zeilen möglich – je Zeile max. 30 Zeichen)

[illegible]

Der Eindruck ist einfarbig schwarz.

### Beispieleindruck für den Kalender



Artikelbezeichnung	Art.Nr.	Preis € / Stück	Anzahl	Gesamt €
<b>GaLaBau-Kalender</b>	07.75			
Mindestbestellmenge 10 Stück			Ges. Bestellsumme:	

Ihre Bestellung für den Kalender muss bis spätestens 12.10.2018 vorliegen. Die Lieferung des Kalenders erfolgt ab dem 20.11.2018. Versand nur solange der Vorrat reicht. Alle Preise zzgl. gesetzl. USt. und Verpackungskosten, Mindestbestellwert 30 € (netto). Änderungen und Irrtümer vorbehalten. Gerichtsstand ist Bad Honnef.



Akademie Landschaftsbau Weihenstephan  
vermitteln.wissen.vertiefen.

## Ihre Bildungseinrichtung für die grüne Branche

**Fordern Sie unser Info-Material an!**

### Seminare

GaLaBau-Themen von A bis Z •

### Berufsbegleitende Fortbildungen

**neu** Elektrofachkraft im Landschaftsbau •

Facharbeiter im Landschaftsbau •

Vorarbeiter im Landschaftsbau •

Bauleiter im Landschaftsbau •

Teamassistent im Landschaftsbau •

Betriebsführung kompakt •

Betriebswirt Landschaftsbau Weihenstephan •

Qualifizierter Schwimmteichbauer •

Qualifizierter Spielplatzprüfer •

Sachverständiger im GaLaBau •

Qualifizierter Grünflächenpfleger •

Qualifizierter Baumkontrolleur •

Vorarbeiter in der Grünflächenpflege •

Sachkundenachweis Pflanzenschutz •



Akademie Landschaftsbau Weihenstephan GmbH  
Wippenhauser Straße 65, 85354 Freising  
Tel. +49 (0) 81 61 / 48 78 16  
[www.akademie-landschaftsbau.de](http://www.akademie-landschaftsbau.de)